



câmaras
gravadores
monitores
acessórios
Catálogo
2008



Começa um novo ano, e o

catálogo da Merit Li-Lin torna-se ainda mais rico.

Mais câmaras, mais gravadores digitais, um serviço e uma qualidade que somente um fabricante lhe pode oferecer.

Nesta nova edição do nosso catálogo, encontrará, obviamente, os nossos produtos topo de gama, tais como câmaras Super Eye de alta definição, câmaras varifocais, gravadores digitais de 4, 8, 12 e 16 canais.

Descobrirá também algumas referências novas. Em particular, a nossa totalmente nova Fast Dome dia/noite com máscara e grande angular dinâmica, uma das mais compactas do mercado. As suas performances são extraordinárias. Extremamente competitiva, é certamente a dome, que apresenta a melhor relação performance/preço. Descubra-na na página 16.

A gama de gravadores digitais desenvolveu-se com o nosso gravador, actualmente inultrapassável, o PVH-DVR-XF e o novo PVH-P4, cujas capacidades estão ainda mais evoluídas. "O gravador digital PC Linux" (página 23). A sua utilização é bastante mais estável e fiável do que a de um computador de escritório. Tudo é simplesmente parametrizável através do teclado e do rato e a vigilância à distância via Internet realiza-se facilmente. Dispõe de um gravador em tempo real e de um sensor de vídeo externo

Para concluir, recordamos-lhe que trabalhar com **Merit Li-Lin**, é também assegurar-se de ter serviços que só um grande fabricante pode garantir :

- Stock europeu permanente ;
- Entrega em toda o País (entre 24 a 48h.) e Europa;
- Assistência técnica assegurada (hotline) ;
- S.A.V. incluído ;
- Garantia de 2 anos*.

Carol HASNE
Directora Geral
Merit Li-Lin Europa

ÍNDICE

Câmaras

Câmaras infravermelhos	4
Câmaras a cores	8
Mini-Domes antivandalismo	10
Mini-Domes cor/ infravermelhos	11
Mini-Domes encastráveis	12
Fast Dome	14
Fast Dome IP.....	17



Tratamento de imagens



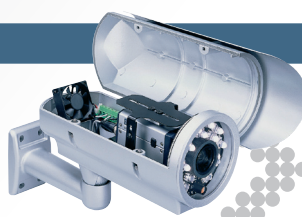
Gravadores digitais	18
Servidor de vídeo	23
Câmara IP.....	23
Matrizes	24

Monitores

Monitores LCD ou TFT	25
----------------------------	----



Acessórios



Projectores I.V.	7
Lentes	9
Caixas	17, 26
Suportes de parede	27

Preocupada com a expectativa dos seus clientes, a Merit Li-Lin reserva-se o direito de modificar, a todo o momento, as características dos seus produtos, modificando os preços, as referências, criando novas referências ou suprimindo-as. As fotos deste catálogo não são contratuais. Toda a informação é fornecida sob reserva de erros tipográficos.

*Salvo peças de uso (alimentação, disco rígido, tubo, motor,...) garantia de um ano.

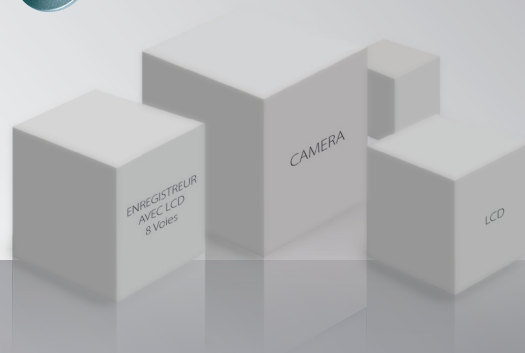
PACOTES DE SOLUÇÕES COMPLETAS

somente em digital



Pacote LCD-DVR

1 Gravador digital 4 canais PDR-LCD-4
4 Câmaras infravermelhos PIH-0542P3.6



Pacote 6040

1 Gravador digital PDR-6040S
4 Câmaras infravermelhos PIH-0022
1 Monitor LCD 17"



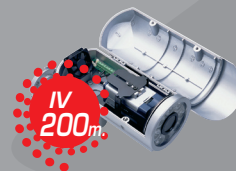
Pacote 5880

1 Câmera a cores PIH-8088P
1 Caixa infravermelhos PRH-5880
1 Lente YV10x5R4A-SA2

GAMA IV ■

CÂMARAS INFRAVERMELHOS**SÉRIE-IV****16 metros****60 metros****80 metros****Gama Infravermelhos**

Para a Merit Li-Lin, a inovação e a qualidade fazem parte integrante da filosofia da empresa. É por isso que os nossos produtos são sempre inovadores, mas de uma qualidade e de uma fiabilidade sem falhas. A gama das nossas câmaras IV é testemunha deste facto. Efectivamente, a Merit Li-Lin não pára de desenvolver os seus produtos com inovação : as câmaras IV. Estes produtos iniciaram-se com resoluções de 380 linhas e de uma amplitude de 16 metros; indo hoje até 600 linhas e a 200 metros./*

**15m.****21m.****25m.****50m.****100m.****200m.**

PIH-0022P

CÂMARAS INFRA-VERMELHOS


 IR
16m

 3,6mm
6,0mm

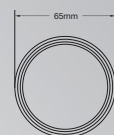
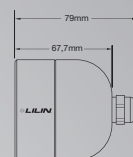

380 LINHAS

Compactas



	PIH-0022P3.6	PIH-0022P6
Focagem	3,6 mm	6,0 mm
Ângulo de visão	H : 73° V : 54,5°	H : 44,5° V : 33,1°
Alimentação	DC 12 V (± 10%) - Alimentação fornecida + suporte	
Captura	Sony 1/3" Super HAD CCD	
Resolução	380 linhas	
Sensibilidade	0,2 Lux (F1.8) 0 Lux (IV ON)	
Consumo	3,0 W	
Compensação de contra-luz	Auto	
Saída de vídeo	CVBS 1.0 Vp-p 75 Ω	
Norma de Estanquicidade	IP 68	
Filtro	850 nm	
Ângulo IV coberto	30°	
Amplitude IV	16m	
Temperatura de utilização	-10° à +50°C	
Dimensões	Ø 65 x 67,7 mm	
Peso	300 g	

Câmaras compactas, a cores, **estanques**, dia/noite, sistema de leds **IV integrados**
Um acabamento muito bonito em alumínio anodizado - Suporte ajustável - Instalação interior ou exterior.



PIH-0542P

CÂMARAS INFRA-VERMELHOS


 IR
21m

 3,6mm
6,0mm

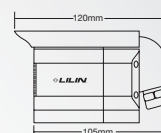
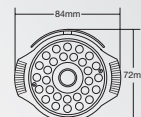

480 LINHAS

Compactas



	PIH-0522P3.6	PIH-0522P6	PIH-0542P3.6	PIH-0542P6
Focagem	3,6 mm	6,0 mm	3,6 mm	6,0 mm
Ângulo de visão	H : 73° V : 54,5°	H : 44,5° V : 33,1°	H : 73° V : 54,5°	H : 44,5° V : 33,1°
Alimentação	DC 12 V (± 10%) - Alimentação fornecida + suporte			
Captura	Sony 1/3" Super HAD CCD			
Resolução	380 lignes		480 lignes	
Sensibilidade	0,2 Lux (F1.8) 0 Lux (IV ON)		0,5 Lux (F1.8) 0 Lux (IV ON)	
Consumo	4,3 W		5,5 W	
Compensação de contra-luz	Auto			
Saída de vídeo	CVBS 1.0 Vp-p 75 Ω			
Norma de Estanquicidade	IP 68			
Filtro	850 nm			
Ângulo IV coberto	30°			
Amplitude IV	21m			
Temperatura de utilização	-10° à +50°C			
Dimensões	Ø 84 x 105 mm			
Peso	500 g			

Câmaras compactas, a cores, **estanques**, dia/noite, sistema de leds **IV integrados**
Um acabamento muito bonito em alumínio anodizado - Suporte ajustável - Instalação interior ou exterior.
Alta sensibilidade e alta definição (Séries PIH-0542)

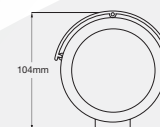
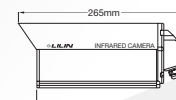


PIH-0143P

CÂMARAS INFRAVERMELHOS


Compactas

	PIH-0123P6	PIH-0123P8	PIH-0143P6	PIH-0143P8
Focagem	6,0 mm	8,0 mm	6,0 mm	8,0 mm
Versões disponíveis	12mm : PIH-0123P12		16mm : PIH-0123P16	
Ângulo de visão	H : 44,5° V : 33,1°	H : 32° V : 24°	H : 44,5° V : 33,1°	H : 32° V : 24°
Alimentação	AC 230V			
Captura	Sony 1/3" Ex-view HAD CCD			
Resolução	380 linhas		480 linhas	
Sensibilidade	0,01 Lux (F1.8) 0 Lux (IV ON)		0,05 Lux (F1.8) 0 Lux (IV ON)	
Consumo	10 W			
Compensação de contra luz	Auto			
Saída de vídeo	CVBS 1.0 Vp-p 75 Ω			
Norma de Estanquicidade	IP 66			
Filtro	850 nm			
Ângulo IV coberto	20°			
Amplitude IV	25m			
Temperatura de utilização	-10° a +50°C			
Dimensões	Ø 100 x 235 mm			
Peso	1 500g			
Opção	Suporte previsto PIH-5004L			


OPÇÃO

 Suporte Previsto (p.31)
 PIH-5004L

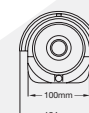
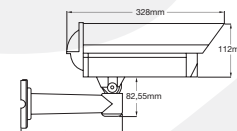

Câmaras a cores, dia/noite, **infravermelhos** integrados. Caixa estanque e com termostato. Amplitude LED até **25 metros**. Para uma vigilância exterior com muito fraca iluminação. Versões de **12mm** e **16mm** disponíveis.

PIH-0388

CÂMARAS INFRAVERMELHOS


Varifocais

		PIH-0368XWP	PIH-0368XSP	PIH-0388XWP	PIH-0388XSP
Lente	Distância focal	2,9~10 mm	9~22 mm	2,9~10 mm	9~22 mm
	Ângulo de Visão	H 94,6°~28,8° V 68,4°~21,6°	H 30,6°~13° V 22,6°~9,8°	H 94,6°~28,8° V 68,4°~21,6°	H 30,6°~13° V 22,6°~9,8°
Alimentação		AC 90V~260V max.			
Captura		Sony CCD 1/3" Exview HAD			
Resolução		Cores 380 linhas / Preto e branco 450 linhas		Cores 480 linhas / Preto e branco 550 linhas	
Sensibilidade		Cores 0,02 lux (F1.2) / Preto e branco 0,005 lux (F1.2)		Cores 0,05 lux (F1.2) / Preto e branco 0,01 lux (F1.2)	
Número de píxeis		500(H) x 582(V)		752(H) x 582(V)	
Consumo		14W			
Varredura		2:1 entrelaçado			
Compensação de contra luz		Auto (lente auto iris)			
Controlo automático de ruído		36 dB Variável			
Saída de vídeo		CVBS 1.0 Vp-p 75 Ω			
Norma de Estanquicidade		IP 66			
Dimensões da janela		Ø 78 vidro de alta resistência			
LED infravermelho	Filtro	850nm			
	Ângulo IV coberto	30°			
	Amplitude IV	50m.	60m.	50m.	60m.
Temperatura de utilização		-10° a +50°C			
Dimensões (lx x C)		120 x 112 x 328 mm; suporte 82,55 mm			
Peso		2000 g			
Opção		Suporte fornecido			


Novidade
2008

Versão IP	PIH-0368XWPIP	PIH-0368XSPIP	PIH-0388XWPIP	PIH-0388XSPIP
	Sim			

Câmaras a cores dia/noite, **Varifocal**, **Infravermelhos** integrados. Caixa estanque. Amplitude LED até **60 metros**. Para uma vigilância exterior com uma iluminação muito fraca.

PROJECTORES INFRAVERMELHOS



	PRH-5218	PRH-5840	PRH-5880	PRH-58200	PRH-9880
Voltagem	DC12V (10% alim. fornecida)			AC90~260V	
Consumo	2,0 W	7,2 W	22 W	32 W	32 W
Amplitude	18 m	40 m	80 m	200 m	80 m Invisível
Ângulo coberto	30°	20°	30°	6° + 30°	6° + 30°
Fonte de iluminação	21 x LED	12 x LED	17 x LED	5+2 x LED	5+2 x LED
Filtro	850 nm	850 nm	850 nm	940 nm	940 nm
Janela	59 mm	88 mm	110 mm	110 mm	110 mm
- Vidro de alta resistência	sim	sim	sim	sim	sim
Estanquicidade	IP 67	IP 67	IP 66	IP 66	IP 66
Dimensões (Ø x C)	65 x 65,1 mm	100 x 185 mm	134 x 318 mm	134 x 318 mm	134 x 318 mm
Peso	160 g	1,06 kg	3,5 kg	3,5 kg	3,5 kg
Suporte	fornecido	opção PIH-5004L	fornecido	fornecido	fornecido

Estes projectores IV com LED permitem aclarar zonas escuras ou sem luz durante a noite.

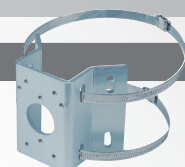
A 5218 e a 5840 são de iluminação de apoio que se adicionam a uma instalação existente.

As 5880, 58200, 9880 são caixas estanques com termostato, nas quais se instala uma câmara standard D/N.

Este sistema permite com um baixo custo, ter um produto compacto (mais discreto e estético), e permite igualmente ter uma qualidade superior aos produtos tudo-em-um.

OPÇÃO

Suporte de coluna e ângulo PIH-CPM para todas as câmaras IV e projectores



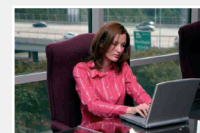
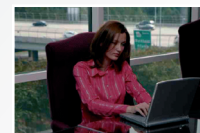
PIH-8158P

CÂMARAS DIA/NOITE



Alta definição

	PIH-8158P	PIH-8198P	PIH-8178P Wide Dynamic
Máscara	8 zonas		Não
Auto-Iris	DC ou drive de vídeo		DC ou drive de vídeo
Áudio	Micro + Saída RCA		Micro + Saída RCA
Alimentação	AC90~260V		AC90~260V
Captura	CCD 1/3" Super HAD	CCD 1/3" Exview HAD	CCD 1/3" Sony dupla densidade
Resolução	Cor: 540 linhas Mono: 600 linhas		Cor: 480 linhas Mono: 550 linhas
Sensibilidade	Cor: 0,1 Lux (F1.2) Mono: 0,02 Lux (F1.2)	Cor: 0,05 Lux (F1.2) Mono: 0,01 Lux (F1.2)	Cor: 0,005 Lux (F1.2) Mono: 0,001 Lux (F1.2)
Número de píxeis	752(H) x 582(V)		752(H) x 582(V)
Consumo	4,8 W	5,3 W	5,3 W
Compensação de contraluz	On/Off		On/Off
Saída de vídeo	CVBS 1.0 Vp-p 75 Ω		CVBS 1.0 Vp-p 75 Ω
Temperatura de utilização	-10° a +50°C		-10° a +50°C
Dimensões (lxaxc)	64 x 56 x 126 mm		64 x 56 x 126 mm
Peso	650 g	650 g	700 g
Opção de lente	L-T2X3590DC		L-T2X3590DC
Opção	Suporte MB-052-2 (p.31)		Suporte MB-052-2 (p.31)


Wide Dynamic

Produtos de **altíssima qualidade** e **sensibilidade**. Câmaras dia/noite com **comutação**, permitindo a visão de cenas escuras. Permite funcionar com **IV**.

OPÇÃO

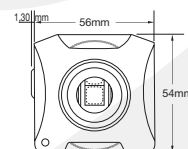
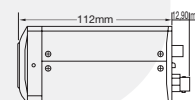
 Suporte mural
MB-052-2

PIH-8048P

CÂMARAS DIA/NOITE



	PIH-8028P	PIH-8048P	PIH-8088P
Auto-iris	DC ou drive de vídeo		
Áudio	Micro + Saída RCA		
Alimentação	AC90~260V		
Captura	Sony 1/3" Super HAD CCD		Sony 1/3" Exview HAD CCD
Resolução	Cor: 380 linhas Mono: 450 linhas	Cor: 480 linhas Mono: 550 linhas	
Sensibilidade	Cor: 0,08 Lux (F1.2) Mono: 0,01 Lux (F1.2)	Cor: 0,1 Lux (F1.2) Mono: 0,02 Lux (F1.2)	Cor: 0,05 Lux (F1.2) Mono: 0,01 Lux (F1.2)
Consumo	5,3 W		
Compensação de contraluz	on/off		
Saída de vídeo	CVBS 1.0 Vp-p 75 Ω		
Temperatura de utilização	-10° a +50°C		
Dimensões (lxaxc)	56 x 54 x 112 mm		
Peso	510 g		
Opção de lente	L-T2X3590DC		
Opção	Suporte MB-052-2 (p.31)		


OPÇÃO

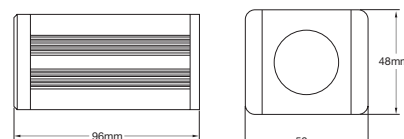
 Suporte de parede
MB-052-2

Produtos de **altíssima qualidade** e **sensibilidade**. Câmaras dia/noite com **comutação**, permitindo a visão de cenas escuras. Permite funcionar com **IV**. Estas câmaras, adicionadas à PRH-5880, dão ao utilizador a possibilidade de ver uma placa de matrícula a **60 metros**.

PIH-6043P

CÂMARAS A CORES

	PIH-6023P	PIH-6043P
Auto-Iris		DC ou Drive de vídeo
Áudio		Não
Alimentação		AC 230 V
Captura		CCD 1/3" Super HAD
Resolução	380 linhas	480 linhas
Sensibilidade	0,08 lux a F 1.2	0,1 lux a F1.2
Consumo		6 W
Compensação de contraluz		Auto
Saída de vídeo		CVBS 1.0 Vp-p 75 Ω
Temperatura de utilização		-10° a +50°C
Dimensões (lxxC)		58 x 48 x 96 mm
Peso		500 g
Opção de lente		L-T2X3590DC
Opção		Suporte MB-052-2 (p.31)



OPTION

Suporte de parede
MB-052-2 9€

Produtos de entrada de gama, **excelente** relação **qualidade/preço** para todas as instalações em interiores.

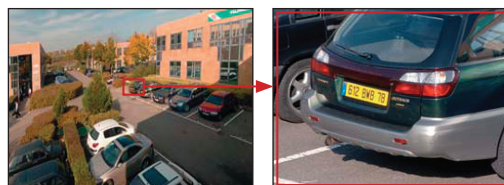
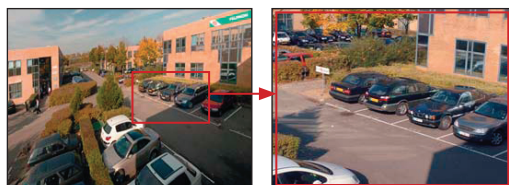
LENTES

Todas as ópticas propostas pela Merit Li-Lin são do formato de 1/3".

Toda a gama está equipada com montagem C/CS.

Varifocal auto-Iris	YV2.8x2.8LA-SA2	YV10x5B-SA2
Focagem	2,8-8 mm	5,0-50,0 mm
Abertura	F 0.95-360	F 1.3-360
Ângulo	93°-32°	50°-5°

Varifocal dia/noite	YV5x2.7R4B-SA2	YV10x5R4A-SA2
Focagem	2,7-13,5 mm	5,0-50,0 mm
Abertura	F 1.3-360	F 1.6-360
Ângulo	99°-42°	50°-5°



GRANDE ANGULAR: 99°52' TELE: 35°14'

O carro encontra-se a 25m. da câmara
GRANDE ANGULAR: 51°17' TELE: 5°24'

PIH-2346XP MINI-DOMES ANTI-VANDALISMO



Vari focal



A Cores

		PIH-2226P3.6	PIH-2226P6	PIH-2246P3.6	PIH-2246P6	PIH-2326XP	PIH-2346XP
Lente	Distância focal	3,6 mm	6 mm	3,6 mm	6 mm	3~9 mm	
	Ângulo de Visão	H	73°	44,5°	73°	44,5°	90°~32°
V		54,5°	33,1°	54,5°	33,1°	66°~24°	
Alimentação		AC 24 V / DC 12 V - Alimentação fornecida					
Captura		Sony 1/3" Super HAD CCD					
Resolução		380 linhas		480 linhas		380 linhas	480 linhas
Sensibilidade		0,2 lux (F1.8)		0,5 lux / F1.8		0,1 lux (F1.3)	0,18 lux (F1.3)
Número de píxeis		500(H) x 582(V)		752(H) x 582(V)		500(H) x 582(V)	752(H) x 582(V)
Consumo		2,5 W (DC 12V) / 2,0 W (AC 24V)				3.0W (DC) / 2,5W (AC)	
Compensação de contraluz		Auto					
Saída de vídeo		CVBS 1.0 Vp-p 75 Ω					
Norma de Estanquicidade		IP 68					
Temperatura de utilização		-10° a +50°C					
Dimensões(Ø x A)		Ø 136 x 55 mm; dome Ø 91,8					
Peso		1 200 g					

Um produto **sólido**, de **fácil instalação**, **a cores** e **varifocal**.

Ideal para a vigilância de locais em que o ambiente é particularmente hostil.

Fixa-se facilmente nos tectos, no mobiliário. **Estanque**.

OPÇÃO

 Suporte de parede
PIH-WM


PIH-2346XWP MINI-DOMES ANTI-VANDALISMO

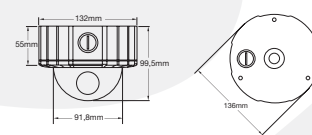


Vari focal



Dia/noite varifocal

		PIH-2346XWP	PIH-2346XSP
Lente	Distância focal	2,9~10 mm	9~22 mm
	Ângulo de Visão	H	94,6°~28,8°
V		68,4°~21,6°	22,6°~9,8°
Alimentação		AC 24 V / DC 12 V - Alimentação fornecida	
Captura		Sony 1/3" Super HAD CCD	
Resolução		Cor 480 linhas / Preto e branco 550 linhas	
Sensibilidade		Cor 0,1 lux (F1.2) / Preto e branco 0,02 lux (F1.2)	
Número de píxeis		752(H) x 582(V)	
Consumo		3.0W (DC) / 2,5W (AC)	
Compensação de contraluz		Auto	
Saída de vídeo		CVBS 1.0 Vp-p 75 Ω	
Norma de Estanquicidade		IP 68	
Temperatura de utilização		-10° a +50°C	
Dimensões (Ø x A)		Ø 136 x 55 mm; dome Ø 91,8	
Peso		1 200 g	



OPÇÃO

 Suporte de parede
PIH-WM


Câmara a cores e varifocal, **sólida** e de **fácil** instalação.

Um produto **sólido**, de **fácil** instalação, **a cores** e **varifocal**.

Ideal para a vigilância de locais onde o ambiente seja particularmente hostil.

Fixa-se **facilmente** nos tectos e paredes. **Estanque**.



PIH-0746X

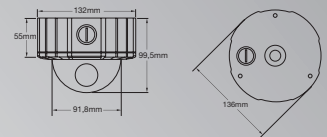
CÂMARAS ANTI-VANDALISMO


 IR
21m

 Vari
focal

Dia/noite com IV

			PIH-0746XWP	PIH-0746XSP
Lente	Distância focal		2,9~10 mm	9~22 mm
	Ângulo de Visão	H	94,6°~28,8°	30,6°~13°
		V	68,4°~21,6°	22,6°~9,8°
Alimentação			AC 24 V / DC 12 V - Alimentação fornecida	
Captura			Sony 1/3" Sensor Super HAD CCD	
Resolução			Cor 480 linhas / Preto e branco 520 linhas	
Sensibilidade			Cor 0,1 lux (F1.2) / Preto e branco 0,02 lux (F1.2) Infravermelhos : 0 lux	
Número de píxeis			752(H) x 582(V)	
Consumo			6.2W (DC) / 4,5W (AC)	
Compensação de contraluz			Auto	
Saída de vídeo			CVBS 1.0 Vp-p 75 Ω	
Norma de Estanquicidade			IP 68	
LED infravermelhos	Filtro		850 nm	
	Ângulo IV coberto		30°	
	Alcance IV		21 m.	
Temperatura de utilização			-10° a +50°C	
Dimensões (Ø x A)			Ø 136 x 55 mm; dome Ø 91,8	
Peso			1 200 g	



OPTION

 Suporte de parede
PIH-WM


PIH-0442P

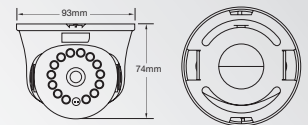
MINI-DOMES DIA/NOITE


 IR
16m

 3,6mm
6,0mm


Infravermelhos

			PIH-0442P3.6	PIH-0442P6	PIH-0442P4.3	PIH-0442P6
Lente	Distância focal		3,6 mm	6,0 mm	4,3 mm	6,0 mm
	Ângulo de Visão	H	73°	44,5°	73°	44,5°
		V	54,5°	33,1°	54,5°	33,1°
Alimentação			DC 12 V (± 10%) - Alimentação fornecida			
Captura			Sony 1/3" Sensor Super HAD CCD			
Resolução			380 linhas		480 linhas	
Sensibilidade			0,2 lux (F1.8); 0 Lux (IV ON)		0,5 lux (F1.8); 0 Lux (IV ON)	
Número de píxeis			500(H) x 582(V)		752(H) x 582(V)	
Consumo			3.0 W			
Compensação de contraluz			Auto			
Saída de vídeo			CVBS 1.0 Vp-p 75 Ω			
LED infravermelhos	Filtro		850 nm			
	Ângulo IV coberto		30°			
	Alcance IV		16 m.			
Temperatura de utilização			-10° a +50°C			
Dimensões (Ø x A)			Ø 93 x 74mm			
Peso			300g			



Câmaras Mini-Dome robustas.

LED Infravermelhos integrados. Alcance IV 16 metros.

Dome em alumínio e policarbonato pintado de branco. Alta sensibilidade.

PIH-2642XP MINI-DOMES

Vari focal



A Cores

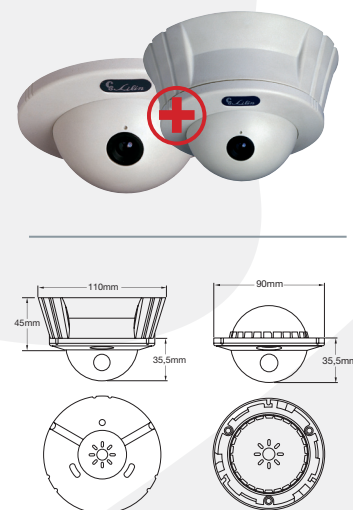
		PIH-2622P3.6	PIH-2622P6	PIH-2642P3.6	PIH-2642P6	PIH-2622XP	PIH-2642XP
Lente	Distância focal	3,6 mm	6 mm	3,6 mm	6 mm	3~9 mm	
	Ângulo de Visão	H	73°	44,5°	73°	44,5°	90,2°~31,8°
V		54,5°	33,1°	54,5°	33,1°	66,3°~23,9°	
Alimentação	DC 12 V - Alimentação fornecida						
Captura	Sony 1/3" Super HAD CCD						
Resolução	380 linhas			480 linhas		380 linhas	480 linhas
Sensibilidade	0,2 lux (F1.8)			0,5 lux (F1.8)		0,1 lux (F1.3)	0,18 lux (F1.3)
Número de píxeis	500(H) x 582(V)			752(H) x 582(V)		500(H) x 582(V)	752(H) x 582(V)
Consumo	2,2 W						
Compensação de contraluz	Auto						
Saída de vídeo	CVBS 1.0 Vp-p 75 Ω						
Temperatura de utilização	-10° a +50°C						
Dimensões (Ø x A)	Ø 112 x 40,5 mm; dome Ø 98						
Peso	250 g					270 g	

Mini-domes discretas destinadas aos lugares onde não seja possível a colocação de material encastrável. Fixam-se sem **dificuldade** em qualquer tipo de suporte (tecto ou parede). Modelos com Varifocal, servidor integrado (PIH-2622XP, PIH-2642XP). **Alta resolução** (Série PIH-2642P).

PIH-2442P MINI-DOMES

Salientes e encastráveis

		PIH-2422P3.6	PIH-2422P6	PIH-2442P3.6	PIH-2442P6
Lente	Distância focal	3,6 mm	6,0 mm	3,6 mm	6,0 mm
	Ângulo de Visão	H	73°	44,5°	73°
V		54,5°	33,1°	54,5°	33,1°
Alimentação	DC 12 V (± 10%) - Alimentação fornecida				
Captura	Sony 1/3" Super HAD CCD				
Resolução	380 linhas			480 linhas	
Sensibilidade	0,2 lux (F1.8)			0,5 lux (F1.8)	
Número de píxeis	500(H) x 582(V)			752(H) x 582(V)	
Consumo	2,2 W				
Compensação de contraluz	Auto				
Saída de vídeo	CVBS 1.0 Vp-p 75 Ω				
Temperatura de utilização	-10° a +50°C				
Dimensões (Ø x A)	Ø 110 x 45 mm; dome Ø 62,2				
Peso	300 g				



Um produto estético, discreto e de fácil instalação. Fixações encastráveis e em saliência entregues com cada dome. Fixam-se facilmente em tectos falso, em placa, e em parede.

PIH-2542P

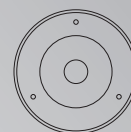
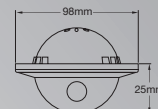
MINI-DOMES


 3,6mm
6,0mm

 480
LINHAS

A Cores, encastráveis

		PIH-2522P3.6	PIH-2522P6	PIH-2542P3.6	PIH-2542P6
Lente	Distância focal	3,6 mm	6,0 mm	3,6 mm	6,0 mm
	Ângulo de Visão	H	73°	44,5°	73°
V		54,5°	33,1°	54,5°	33,1°
Alimentação	DC 12 V (± 10%) - Alimentação fornecida				
Captura	Sony 1/3" Super HAD CCD				
Resolução	380 linhas		480 linhas		
Sensibilidade	0,2 lux (F1.8)		0,5 lux (F1.8)		
Número de píxeis	500(H) x 582(V)		752(H) x 582(V)		
Consumo	2,2 W				
Compensação de contraluz	Auto				
Saída de vídeo	CVBS 1.0 Vp-p 75 Ω				
Temperatura de utilização	-10° a +50°C				
Dimensões	dome Ø 62,5 x 25 mm; anilha Ø 98				
Peso	310 g				



SERIES PIH-7522 / 7535

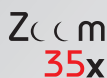
FAST DÔMES

Aplicação em exterior

Novas versões, novas funções.

Todos os modelos incluem a função de máscara dinâmica, de função de patrulhamento (aprendizagem). As suas lentes estão disponíveis em 22x ou 35x. A instalação exterior faz-se simplesmente fixando o suporte desejado sobre o corpo da dome já estanque.

Novidade
2008



	PIH-7522DHPF	PIH-7535DHPF
Alimentação	220V	
Captura	CCD 1/4" Exview HAD	
Resolução	520 linhas a cores / 580 linhas a P & B	
Sensibilidade	0,1 lux a cores a F1.6 (a cores) / 0,01 lux P & B a F1.6 (P & B)	
Número de píxeis	752(H) x 582(V)	
Consumo	22 W	
Compensação de contraluz	On/Off	
Saída de vídeo	CVBS 1.0 Vp-p 75 Ω BNC	
Zoom	22x	35x
Distância focal do zoom	3,9 mm ~ 85,8 mm	3,6 mm ~ 126 mm
velocidade manual	0,15 a 120°/seg	
velocidade automática (pré-ajuste)	1 a 255°/seg	
velocidade aviso pré-posição	360°/seg	
velocidade sobre accionam. alarme	360°/seg	
Focagem	Automático ou manual	
Íris	ALC (Output do nível da zona-alvo ajustável) / Manual	
Modos automáticos	OFF / AUTO / SEQ / TOUR / PATRULHA (Aprendizagem)	
Zonas de máscara	On / Off (8 zonas)	
Conexão de alarme	6 entradas - 1 saída / extensível até 64	
Endereços	1 a 64	
Norma de Estanquicidade	IP 68	
Temperatura de utilização	-10° a +50°C	
Dimensões (Ø x A)	210 x 326 mm	
Peso	3,2 kg	
Accionamento de aquecimento	On: 15°C, Off: 25°C	
Accionamento do ventilador	On: 35°C, Off: 25°C	

SUPORTE OPCIONAL

PIH-520G
Em Pescaço de isne



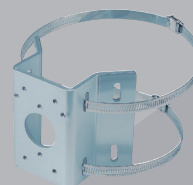
PIH-520H
Tecto



PIH-520L
Parede



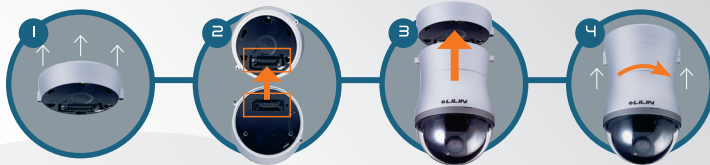
PIH-CPM
Suporte de coluna



SÉRIES PIH-7622 / 7635

FAST DOMES

Aplicação em interior



De fácil instalação



	PIH-7622PF	PIH-7635DHPF
Ângulo de visão	H : 50,13° V : 38,73° Tele: H : 2,4° V : 1,8°	H : 53,8° V : 41,6° Tele H : 1,64° V : 1,23°
Alimentação	220VAC	
Consumo	22 W	
Compensação de contraluz	On/Off	
Captura	CCD 1/4" Exview HAD	
Distância focal do zoom	3,9 mm ~ 85,8 mm	3,6 mm ~ 126 mm
Abertura da Íris	F1.6 ~ 16	
Número de píxeis	752(H) x 582(V)	
Resolução	520 linhas	520 linhas a cores / 580 linhas P & B
Sensibilidade	0,3 lux a F1.6 (a cores)	0,1 lux a cores a F1.6 (a cores) / 0,01 lux P & B a F1.6 (P & B)
Saída de vídeo	CVBS 1.0 Vp-p 75 Ω BNC	
Distância focal do zoom	22x	35x
velocidade manual	0,15 a 120°/seg	
velocidade automática (pré-ajuste)	1 a 255°/seg	
velocidade aviso pré-posição	360°/seg	
velocidade sobre accionam. alarme	360°/seg	
Focagem	Automático ou manual	
Íris	ALC (Output do nível da zona alvo ajustável) / Manual	
Conexão de alarme	6 entradas - 1 saída / extensível até 64	
Endereço	1 a 64	
Velocidade Zoom Modelo 22X	Regulável de 0 ~ 7 [7: Aprox. 3.8 Segundos (Tele no máximo) em modo manual	
Velocidade Zoom Modelo 22X	Regulável de 0 ~ 7 [7: Aprox. 3.8 Segundos (Tele no máximo) em modo manual	
Abertura Electrónica	Auto / Manual (1/50 ~ 1/100 000 sec)	
Balanço de brancos	ATW / PUSH / MWB	
Modos automáticos	OFF / AUTO / SEQ / TOUR / PATRULHA (Aprendizagem)	
Zonas de máscara	On / Off (8 zonas)	
Entrada / Saída de alarme	6 entradas (NC / NO), 1 saída (NC / NO)	
Regulação de calendário	Entradas Alarmes / Modo Auto / Comutação Dia/noite	
Gestão automática de ruído	0~36 dB Variável	
Temperatura de utilização	-10° a +50°C	
Dimensões (Ø x A)	238 x 145	
Peso	3,2 kg	

Novidade
2008



580
LINHAS

128
PRE-FO

OPÇÃO

Suporte de tecto
PIH-303P



OPÇÃO

Suporte de parede
PIH-76WM



PIH-7625TPF/PIH-7625DWP

FAST DOMES

Com máscara dinâmica



MÁSCARA 1
BANCO

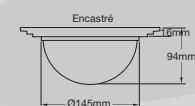
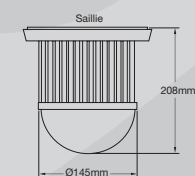
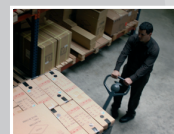
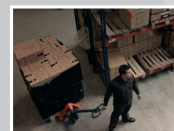
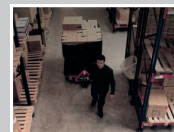
MÁSCARA 2
PRIVADO

MÁSCARA 1
BANCO

MÁSCARA 3
POLÍCIA

	PIH-7625DWP Grande angular dinâmica	PIH-7625TPF Tracking
Alimentação	12 V DC - Alimentação fornecida	
Consumo	13 W	
Captura	CCD 1/4" Exview HAD	
Zonas de máscara	8	NÃO
Nº. píxeis horiz. x vert.	795 x 596	
Resolução	480 linhas (a cores) / 570 linhas (preto e branco)	
Sensibilidade	A cores : 0,1 lux ; P&B : 0,01 lux	
Saída de vídeo	CVBS 1.0 Vp-p 75 Ω	
Distância focal do zoom	3,8 - 95 mm - Ângulo 39,2°~1,6°	
Zoom	64X (Óptico : 25x + digital: 2,56x)	Óptico : 25x
Rotações :		
velocidade manual	0,18 a 180°/seg	
velocid. automática (pré-ajuste)	1 a 255°/seg	
velocidade aviso pré-posição	1 a 255°/seg	
velocid. sobre accionam. alarme	360°/seg	
Focagem	Automática	
Íris	Automática	
Conexão de alarme	6 entradas 1 saída	
Endereços	1 a 64	
Temperatura de utilização	-5° a +50°C	
Dimensões (Ø x A)	Ø 145 x 208 mm	
Peso	2,5 kg	
Opção	Suporte parede : PIH-303BX (p.31) Tecto : PIH-303P (p.31) Caixas ext. p.17	

TRACKING



Tornando-se a regulamentação mais rígida e verificando-se o aumento da procura das domes exteriores, a Merit Li-Lin criou duas domes com máscara dinâmica.

OPÇÃO

Suporte de parede
PIH-303BX



OPÇÃO

Suporte tecto
PIH-303P



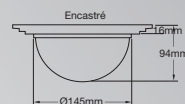
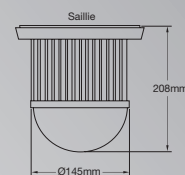
PIH-7625PFIP

FAST DOMES IP



A cores

	PIH-7000PFIP	PIH-7625PFIP
Alimentação	12 V DC - Alimentação fornecida	
Captura	CCD 1/4" Super HAD	CCD 1/4" Exview HAD
Resolução	480 linhas	480 linhas a cores 570 linhas P&B
Sensibilidade	0,3 lux	0,1 lux a cores - 0,01 lux P&B
Número de píxeis	795(H) x 596(V)	
Consumo	13 W	
Saída de vídeo	CVBS 1.0 Vp-p 75 Ω BNC	
Distância focal do zoom	3,9 - 66,3 mm (17 x)	3,8 - 95 mm (25 x)
velocidade manual	0,18 a 180°/seg	
velocid. automática (pré-ajuste)	1 a 255°/seg	
velocidade aviso pré-posição	360°/seg	
velocid. sobre accionam. alarme	360°/seg	
Focagem	Automática ou manual	
Íris	Automática ou manual	
Conexão alarme	4 entradas 1 saída / extensível até 64	
Endereçamento	1 a 64	
Protocolos	UDP/IP, ARP, ICMP, HTTP, TCP, FTP, Telnet, SMTP, DHCP, PPP	
Temperatura de utilização	-5° a +50°C	
Dimensões (Ø x A)	Ø 145 x 208 mm	
Peso	2,5 kg	
Opção	Suporte mural: PIH-303BX (p.31) Tecto: PIH-303P (p.31) Caixas ext.	



Estas domes IP motorizadas dispõem de uma **excelente** placa de aquisição de **TCP/IP** para um funcionamento sobre IP.

Opção de **software de registo** - página 25.

CAIXAS

Caixas para Fast Domes

	PIH-510L versão de parede	PIH-510H versão de tecto	PIH-510G em pescoço de cisne
Alimentação	12 V DC c/termostato e ventilador		
Alimentação	fornecido através da alimentação da dome		
Temperatura de utilização	-10° a +50°C		
Estanquicidade	IP 68		
Dimensões (Ø x A)	270 x 477,5 mm	270 x 367,15 mm	270 x 875 mm
Peso	5,0 kg	4,8 kg	10 kg
Versões IP	PIH-510LIP	PIH-510HIP	PIH-510GIP
Opção	-	PIH-Z6 (extensão 30 cm)	-



OPÇÃO

PIH-510CPM :
Adaptador de esquina e de coluna para caixa dome
PIH-510L

PDR-LCD-8 ÉCRAN LCD COM GRAVADOR

4,8 ou 16 canais integrados

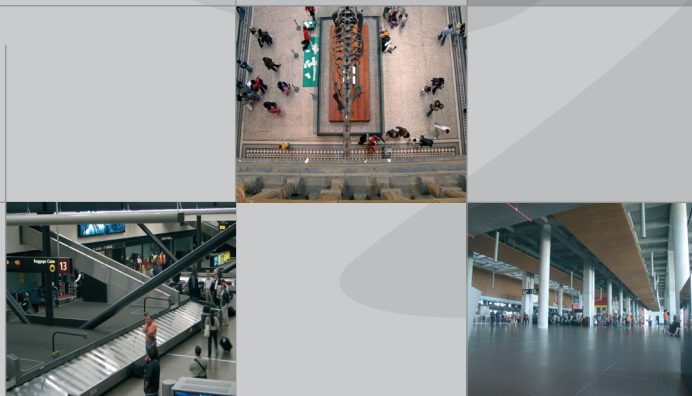


Novidade 2008

17" com Matriz Activa
Gravação JPEG2000
+Transmissões em Rede H.264
DVR 8 Canais 200 imagens/sec de
velocidade de gravação
4 Canais de gravação áudio
Triplex (Reprodução / Gravação /
Ethernet)
Telecomando IV fornecido
Jog-shuttle para reprodução fácil

CONSULTA DE SITE INDIVIDUAL OU MULTI-SITE

Este monitor **LCD** com gravador integrado oferece uma grande **simplicidade** de instalação e de utilização. Dispõe de **4, 8 ou 16 entradas BNC** com **looping**, de controlo de domes motorizadas, de um disco rígido amovível, de uma saída de rede para **supervisão à distância** e a possibilidade de um **controlo multi-site**.



Consulta de rede individual ou multi-sites

VISÃO MULTI-SITE



- 500Gb
- Controlo des domes motorizadas
- Rede

VISÃO 1 SITE



	PDR-LCD-4	PDR-LCD-8	PDR-LCD-16
Dimensão LCD		17" TFT	
Resolução		1280x1024	
Luminosidade		300 cd/m ²	
Formato de compressão		JPEG2000 / H.264	
Backup	1 Disco Rígido 500Gb amovível + 1 interno opcional (extensível até 750 Gb)		
Entrada Vídeo com Looping	4 Canais	8 Canais	16 Canais
Saídas de Vídeos auxiliares BNC		Monitor / Spot Monitor	
Áudio		4 entradas, 1 saída	
Écran separado		1, 4, 6, 8, 9, 13, 16	
Débito de compressão		Baixo, Médio, Elevado, Superior, Máximo	
Velocidade de gravação		100im/s (1), 200im/s (2), 400im/s (3)	
Resolução de gravação		720x288 (1), 360x288 (2), 360x144 (3)	
Visualização		Tempo real para todos os canais	
Duplex / Triplex		Triplex (Reprodução / Gravação / Ethernet)	
Zoom imagem		Disponível em live e reprodução	
Deteccção de movimentos		Grelha 16x12	
Mode de gravação		Calendário, Movimento Alarme, Urgência	
Pesquisa de dados		Barra de pesquisa, Data, Evento	
Palavra-passe		Sim	
Entradas de Alarmes	4	8	16
Saídas relé		1	
Backup		Via Rede IP, USB2.0	
Acessórios		Telecomando IV fornecido	
Conexão à internet	(TCP/IP) Software de supervisão à distância fornecido (Live, Reprodução, Regulação)		
CMS		Fornecido	
Temperatura de utilização		5° a +40°C	
Humidade		Menos de 90%	
Dimensões (C x A x P)		418x230x440mm	
Peso		8 kg (sem disco rígido)	



DEMONSTRAÇÃO
www.meritlilin.fr

OPÇÃO

PM-2403
 Suporte de Parede

PDR-6040A/S*

GRAVADORES DIGITAIS

Stand Alone

250 GB

MPEG 4



	PDR-6040S	PDR-6080S	PDR-6160S	PDR-6164
Modelos	1 disco rígido + 1 opcional			
Capacidade	250Gb			
Modo de gravação	Alarme externo / Detecção de movimento / Calendário / manual			
Velocidade	100 imagens/seg.			400 imagens/seg.
Resolução	720x240 / 320x240 píxeis			720 x 480 píxeis
Calendário	Calendário regulável para 7 dias e 24 horas, modo de gravação configurável			
Suporte RAID exterior	1 interface e-SATA até 2 Tb	2 interfaces e-SATA até 4 Tb		Não
Backup	Pen USB 2.0 / Gravador DVD-RW / FTP			Pen USB (Gravador DVD opcional)
Reprodução	Para pesquisa de hora / data / alarme			
Velocidade	RR : 2x, 4x, 6x, / FF, 2x, 4x, 6x			
Compressão	MPEG4, 1,4 a 5kb/imagem em CIF			
Entrada vídeo (1Vp-p 75 Ω)	4 canais (BNC interno)	8 canais (BNC interno)	16 canais (BNC interno)	16 canais (BNC interno)
Nomes das Câmaras	12 caracteres (Chinês e Árabe suportados)			
Looping (1.0 Vp-p 75 Ω)	Não	8 canais (BNC interno)	16 canais (BNC interno)	16 canais (BNC interno)
Live	100 imagens/seg.	200 imagens/seg.	400 imagens/seg.	400 imagens/seg.
Saída vídeo (1Vp-p 75 Ω)	2 saídas BNC	1 saída BNC		1 saída BNC
Saída VGA	Saída informática inteligente para uma imagem perfeita			
Multiplexor	Cíclico / Zoom / Imagem parada			
Spot	Não	Quad, Cíclico, écran inteiro cíclico		Cíclico
Alarme	4 entradas de alarmes 2 saídas (NO/NC)	8 entradas de alarmes 2 saídas (NO/NC)	16 entradas de alarmes 2 saídas (NO/NC)	16 entradas de alarmes 4 saídas (NO/NC)
Detecção de movimento	Grelha de 30x24 caixas, 8 níveis, sensibilidade, detecção de rasto			
Evento	Alarme externo, perda de vídeo, paragem gravação, regresso alimentação, detecção movimento, calendário, conexão, formatação HDD			
Acessórios	Telecomando infravermelhos (255 DVR endereçável)			Não
Controlo P/T/Z	Via RS-232	protocolos Lilin e Pelco P/D, telecomando controlável, e navegador de internet		Protocolo LILIN
Controlo teclado	Não	Até 255 DVR controláveis por teclado PIH-931D		Não
Rato	USB / PS-2, drag-n-drop, clique direito, rolete			Sim
Áudio	entrada 4xRCA / saída RCA (0,7Vp-p, 300Hz a 3KHz)			entrada 16xRCA / 1saída RCA
Rede	Acesso directo navegador de internet /vários utilizadores			
Protocolo	ARP, TCP/IP, HTTP, SMTP, FTP, DDNS			
IPScan	Suportado, instalação fácil por endereço de IP			Não
Autenticação do utilizador	3 níveis : admin, operador e convidado, opção configurável			
Alimentação	AC110V~220V max.; 135W			
Temperatura	-10°~+60°C / humidade : 0%~80%			
Dimensões	(lxCxa) 434x411,4x44mm (1U)	(lxCxa) 434x411,4x88mm (2U)		
Peso	-	8,5Kg (sem disco rígido)		

* Especificações sujeitas a mudança

GRAVADOR H.264

	PVH-AH264
Compressão	H264
Velocidade	200 imagens/sec.
Saída vídeo (1Vp-p 75 Ω)	16 Canais BNC
Resolução	1024x768 píxeis
Velocidade	200 imagens/sec.
Rato	Sim
Web	Sim



PDR-2160A/S

GRAVADORES DIGITAIS

Stand Alone



	PDR-2160AS	PDR-2160SV
Gravação	1x Disco rígido SATA II interno + (como opção 1x Disco rígido SATA II extraível a quente)	
Backup externo	2 Discos rígidos SATA II externos RAID com um total de 8 discos rígidos, 4 Tb de espaço no disco	
Capacidade	500Gb	
Tipo de gravação	contactos externos / detecção de movimento / calendário / manual	
Velocidade	50 imagens/sec.; 100 imagens/sec.	
Resolução	720x240 / 320x240 píxeis	
Calendário	Calendário regulável para 7 dias e 24 horas a gravar em detecção, em contínuo ou sem gravação	
Backup	Pen USB 2.0 / Gravador externo CDRW USB 2.0	
CD/RW	escrita 52x, re-escrita 32x, leitura 52x	
Formato de CD	compatível ISO-9660, plug-and-play	
Reprodução	Pesquisa por hora, data / alarme/ detecção de movimento / gravação forçada	
Velocidade	RR : 2x, 4x, 8x, 16x, / AR, 4x, 8x, 16x, 32x, 64x	
Compressão	M-JPEG modificado	
Entrada de vídeo	16 canais (BNC interno) 1.0 Vp-p 75 Ω	
Nomes da Câmara	8 caracteres OSD	
Looping	16 canais (BNC interno) 1.0 Vp-p 75	NÃO
Live	400 imagens/sec.	
Saída de vídeo	2 saídas BNC 1.0 Vp-p 75 Ω	
S-Vídeo	1 canal	
Saída VGA	Resolução 800x600 a 1280x1024 píxeis	
Matriz	4 saídas BNC	NÃO
Multiplexor	cíclico / zoom digital x2 / imagem parada	
Visualização separada	apresentação em mosaico 4, 8, 9, 13, 16	
Alarme	16 entradas de alarme / 2 saídas (NO/NC)	
Detecção de movimento	grelha de detecção 16x12, 5 níveis de sensibilidade, regulação individual por câmara	
Acessórios	Telecomando infravermelhos (255 DVR endereçável)	
Controlo P/T/Z	protocolos Lilin e Pelco D	
Controlo teclado	Até 255 DVR controláveis por teclado PIH-931D	
RS-485	2 conectores RJ-45 para RS-485 com saída 12V; 1xRS-485 para PTZ	
Jog & shuttle	Botão rotativo de controlo para o menu e reprodução	
Áudio	entrada 4xRCA / 1 entrada e saída gravação (2,2Vp-p, 300Hz a 3KHz)	
Rede	Servidor Web integrado / software de rede / acesso a multi-utilizadores	
Opção internet	Controlo live / reprodução remota / exportação para AVI	
Statue DVR	Estatísticas HTML	
Outro	2 níveis de identificação	
Sincronização	sincronização de DVR por teclado PIH-931D ou PIH-932T	
Língua	Chinês / Inglês / Espanhol / Italiano / Japonês / Francês / Alemão / Polaco/Português	
CPU	Processador RISC 32 Bits, 208MHz	
SO	Linux Kernel 2.6	
Alimentação	AC90V~260V max.; 135W	
Temperatura	-10°~+60°C / humidade: 0%~80%	
Dimensões	(lxCxa) 434x414x88mm (2U)	
Peso	8,5Kg (sem disco rígido)	
Opção	PIH-931D/PIH-932T (obrigatório para gerir as saídas de matriz)	-

Actualmente os gravadores permitem ser montados em série, e controlados por teclado, telecomando, etc.

Podem-se exportar os dados gravados num CD-RW, numa pen USB. Saída VGA e 4 saídas BNC transformáveis em matriz.

O produto dos líderes do mercado está finalmente disponível para todos, a um preço imbatível.

OPÇÃO

Opção Teclado (p.27)
PIH-931D



PDR-400/PDR-400IP

GRAVADORES DIGITAIS

Stand Alone*

Gravar em digital de forma simples

PDA

SD CARD

160 GO



	PDR-400	PDR-400 IP
Entradas vídeo		4
Saídas vídeo		2 x BNC (1,0 Vp-p composto 75 Ω)
Multivisão		1,4
Velocidade de refresco		100 imagens/seg. total
Resolução de visualização		720 x 576
Modo de gravação		contínuo / manual / por horário / teclado / sensor de vídeo
Velocidade de gravação		Quad : 25 ips ; écran total : 6,25 ips
Resolução de gravação		720 x 576 píxeis
Pesquisa des dados		por zona de gravação, por data/hora ou por desencadeamento de alarme
Formato de compressão		alta qualidade, standard, longa duração
Funções		execução, paragem, avanço rápido, retorno rápido, imagem parada, écran inteiro
Discos rígidos		160 Gb integrado + 1 interno (opcional)
Backup externo	NÃO	Cartão SD
Entradas alarme		4NO/NC / sensor de vídeo
Saída de alarme		1NO
Áudio		NÃO
Protocolos		UDP/IP, ARP, ICMP, HTTP, TCP, FTP, Telnet, SMTP, DHCP, PPP
Visualização de função		OSD
Visualização de funcionalidades		regulação de câmaras, modo de gravação, alarme ON, set-up, protecção com palavra-passe
Dimensões (L x A x P)		434 x 44 x 310 mm (1U)
Peso		4 kg (sem HDD)
Opção		Segundo disco rígido; Software de supervisão fornecido

Esta gama de gravadores digitais de 4 canais torna a instalação de videovigilância acessível aos particulares, tendo em conta os seus preços mais do que atractivos.

Para além disso, o modelo IP é já conceituado pelas suas qualidades de gravação em ADSL, passando agora a funcionar por telefone portátil.

Opção aconselhada para ligar um monitor LCD-CCTV : TV2VGA (p.27)

*Telefone vendido em separado

PMH-VS-1000S/PIH-1000SP

SERVIDOR VÍDEO & CÂMARA

Sobre IP

SERVIDOR VÍDEO IP 1 CANAL

Servidor vídeo, um canal.
Compressão de uma imagem analógica para IP
Software de gravação disponível.



PIH-0388/0368
Versão IP página 6



CÂMARA SOBRE IP

Câmara IP com montagem C/CS permitindo a instalação da lente adequada, conforme a necessidade de cada instalação.



	PMH-VS-1000S	PIH-1000SP	PIH-1000SHP
Auto-íris	-		DC ou drive de vídeo
Alimentação	10 à 24 V DC		12 V DC
Consumo	< 10 W		12 W
Nº píxeis horiz. x vert.		704 x 576	
Resolução		380 linhas	480 linhas
Sensibilidade	-		0,5 lux a F1.2
Entrada de vídeo	1.0 Vp-p 75 w, Composto, BNC, Detecção auto NTSC/PAL		-
Interface de rede		Ethernet (10 Base-T)	
Modo de compressão		JPEG ; Motion JPEG	
Regulação de vídeo		Luminosidade, Contraste, Tonalidade, Saturação	
Protocolos		TCP/UDP/IP, ARP, ICMP, HTTP, FTP, Telnet, SMTP, DHCP, PPP	
Performance		25 imagens por segundo, largura de banda de 800 Ko/seg.	
Desencadeamento de evento & Backup		Desencadeamento por : Hora / Entrada GPIO / Detecção de movimento / Conexão de rede / etc. Backup : armazenamento de dados / FTP / E-mail / http / relé de saída / etc.	
Conexão de alarme		4 entradas 1 saída / extensível até 64	
Endereçamento		Por ARP, RS-232 ou instalador de IP	
Protocolos		UDP/IP, ARP, ICMP, HTTP, TCP, FTP, Telnet, SMTP, DHCP	
Actualização do software		Local ou à distância por FTP	
Sistema requerido		MICROSOFT IE 4.x ou 5.x ou outro, Navegador Netscape 4.x para Windows 95/98/NT, Linux, etc	
Segurança		Palavra-passe de acesso(2 utilizadores)	
Temperatura de funcionamento		+5° a +50°C	
Dimensões (L x A x P)		77 x 54 x 142 mm	
Peso		1,1 kg	
Opção	-		suporte e alimentação fornecidos

SOFTWARE NVR

O software NVR permite a gravação num PC local de 1 a 36 fast domes IP e/ou servidores de vídeos.

Grátis até 4 Canais
NVR 16 canais : Opção
NVR 36 canais : Opção



PIH-804/PIH-810/PIH-800II DISTRIBUIDOR/EXPANSOR DE ALARMES/TECLADOS

	PIH-804 distribuidor	PIH-810 expansor alarmes	PIH-800II teclado	PIH-800IIL teclado	PIH-932T teclado	PIH-931D teclado
Alimentação	12 V DC	90 - 250 V AC	12 V DC			
Consumo			3 W			
Joystick	-	-	2 eixos		3 eixos	
Regulação de interruptores DIP (endereçamento)	-	1 à 64	Directamente na dome ou na matriz até 8 teclados		Por software	
Saída(s)	4 x RS-485	1 x RS-485	1 x RS-485			
Entrada			1 x RS-485			
Entradas de alarmes	-	1 à 64	-	-	-	-
Distância max. para RS 485			1 000 m			
Temperatura de utilização	-5° a +50°C		-5° a +60°C			
Dimensões (L x A x P)	105 x 40 x 135 mm	373 x 48 x 206 mm	370 x 190 x 83 mm		340 x 103 x 194 mm	
Peso	400 g	2,2 kg	1,2 kg		1,3 kg	1,35 kg



O Expansor de Alarmes PIH-810 permite aumentar o número de entradas de alarme - até **64** - ligados a um Fast Dome.

O teclado, bastante compacto, apresenta numerosas **funcionalidades**. Pode estar, quer ligado directamente às Fast Domes para lhes dirigir os movimentos graças ao **joystick**, quer conectado, via uma matriz, a um conjunto de câmaras fixas ou domes, ou ainda a outros teclados servidores.

O PIH-800IIL permite uma utilização em paralelo com Linux.

PIH-6001 ACESSÓRIOS

Vídeo

	Amplificador : PIH-6001	Distribuidor : PIH-6002	Timer: PIH-6003M
Alimentação	250 V AC		
Consumo	1,82 W		2 W
Ganho/alta frequência	10 Hz - 4,5 MHz (±3 dB)	-	-
Entrada de vídeo	CVBS 1.0 Vp-p 75 Ω	1x1.0 - 2.0 Vp-p 75 Ω	
Saída de vídeo	0.4 - 2.0 Vp-p 75 Ω	4x1.0 - 2.0 Vp-p 75 Ω	1.0 - 2.0 Vp-p 75 Ω
Ganho de ruído máximo	12 dB (± 3 dB)	1 dB	-
Frequência de largura de banda	4,5 MHz	1 Hz - 15 MHz	-
Frequência de resposta	-	10 Hz - 15 MHz	-
Dimensões (L x A x P)	151 x 56 x 186 mm		
Peso	1,3 kg		1,23 kg
Regulação data - horário	-	A/M/J-H/M/S	
Regulação título	-	-	16 caracteres alfanuméricos
Regulação de brilho	80 % de brancos, regulável	-	-



MONITORES LCD OU TFT

Os monitores são o ponto vital de uma instalação; um monitor de má qualidade pode estragar a instalação das melhores câmaras do mundo e desapontar o cliente.

O monitor LCD de alta qualidade ou o TFT de gama alta, com uma imagem perfeita, écran 4/3 para respeitar as medidas de visionamento.

Especificações consoante a disponibilidade.



LCD Standard

Preços em actualização frequente. Consulte-nos.

	PMH-ST17V	PMH-ST19V	PMH-ST22V
Medidas	LCD 17"	LCD 19"	LCD 22"

Pacotestandard+TV2VGA

	PMH-ST17VT	PMH-ST19VT	PMH-ST32VT
Medidas	LCD 17"	LCD 19"	LCD 32"



LCD com entrada BNC

	PMH-ST17V3	PMH-ST19V3	PMH-ST32V3
Medidas	LCD 17"	LCD 19"	LCD 32"

Não temos preços publicados destes produtos, a fim de podermos ter preços actualizados conforme o mercado.



VGA2TV
Conversor
VGA para BNC

TV2VGA
Conversor
BNC para VGA



MONITOR DE TESTE ÉCRAN LCD 7"

com acessórios para câmaras de teste

IW-2535DN	
Alimentação	DC12V/Baterias alcalinas ou recargáveis
Consumo	8 W
Resolução	320 x RGB x 240 píxeis
Tamanho de écran	3,5"
Rácio de contraste	250 : 1
Brilho	250 cd/m ²
Entrada de vídeo	1 x BNC
Saída de vídeo	-
Entrada e Saída de Áudio	-
Inversão de imagem	-
Temperatura de utilização	-10° a +60°C
Temperatura de armazenam.	-20°~70°C
Dimensões (L x A x P)	95 x 95 x 25 mm
Peso	620 g

TPH-4000HS

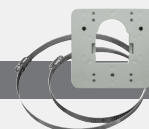
CAIXAS



Caixas para câmaras

	CITY124	CITY230	TPH-5000HS	TPH-4000HS
Utilização	c/termostato	c/termostato + ventilação	interior	c/termostato
Alimentação	230 V AC			
Materiais	Policarbonato			
Acabamento	Branco			Branco marfim
Dimensões de janela (LxA)	82 x 68 mm		103 x 86 mm	72 x 50 mm
Dimensões exter. (LxAxP)	145 x 110 x 375 mm	145 x 110 x 375 mm	135 x 140 x 450 mm	140 x 120 x 330 mm
Comprimento máximo (câmara + lente)	250 mm	250 mm	250 mm	220 mm
Suporte	incluído	opcional	-	incluído
IP	-	-	-	IP 66
Peso	2,3 kg	2,3 kg	4 kg	4 kg

Estas caixas de alumínio para câmaras protegem **eficazmente** as câmaras.



OPÇÃO

BR-20 :
Adaptador de coluna
(83mm-178mm)
para caixa TPH-4000HS

Versão 67-137mm por encomenda

ARMAZENAMENTO

DISCO RÍGIDO

Para gravação digital

Sob consulta

WINDOWS MOBILE

TELEFONE PORTÁTIL

Para consulta à distância



SUPORTES DE PAREDE



	MB-052-2	PIH-500	PIH-500L	HM-L1
Particularidades	tamanho pequeno	tamanho pequeno	2 escolhas de comprimento	Articulado
Materiais	Aço	Injecção ABS	Injecção ABS	Injecção ABS
Carga máxima	1,8 kg	1,8 kg	2 kg	4 kg
Comprimento	86 mm	153 mm	153 mm e 213 mm	164 mm
Cor	Prateado	Cinzento claro	Branco sujo	Preto
Peso	68 g	80 g	75 g	90 g

	PIH-5004L	PIH-303P tecto	PIH-303BX parede
Tipo	para caixas	Suporte interior para Fast domes para domes motorizadas	
Particularidades	Rótulo		
Materiais	alumínio cinzento antracite	Aço	alumínio
Carga máxima	10 kg	30 kg	
Dimensões (c x A x L)	309 x 85 x 99 mm	248 x 470 x 200 mm	148 x 385 x 175 mm
Peso	600 g	3,6 kg	1,2 kg
Opção	Para PIH-0123/ PIH-0143	PIH-303PEX : extensão de 30 cm (34€)	-



	PM-14M	PM-2403
Particularidades	parede - monitor 36 / 55cm	suporte parede - 2 eixos para LCD
Materiais	metal	
Carga máxima	50 kg	15 kg
Dimensões (c x A x L)	prato 24 x 34 cm braço-parede : 54 cm	regulação na frente : 34 a 54 cm regulação altura : 30 a 53 cm braço-prato : 62 / 54 cm
Peso	3,8 kg	1,7 kg



A fim de se poder fixar as câmaras ou caixas em sítios estratégicos, a Merit Li-Lin apresenta uma gama de suportes adaptados ao conjunto de imposições de instalação.

Merit Li-lin presente em 24 países no mundo



MERIT LI-LIN EUROPE

ZAC des Bellevues
4-6, Avenue du gros chene
BP 70285
95617 ERAGNY-SUR-OISE
TEL: 01 34 48 58 58
FAX : 01 34 48 92 00
www.meritlilin.fr
contact@meritlilin.fr

OPTIVISUS

Av. 5 de Outubro, 122-B
1050-061 Lisboa
Telef. +351 21 791 07
87
Fax. +351 21 796 81 68
<http://www.visus.pt/>
optivisus@visus.pt