

Sobre a DynaColor

A DynaColor é especialista em produtos de vídeo vigilância e sistemas de CRT/ LCD AOI. Com a sua sede em Taipei, desde 1991, a DynaColor tem alcançado um contínuo crescimento e reconhecimento do mercado.

Solução de Vigilância Digital

A DynaColor cria e fabrica produtos de vigilância digital, incluindo câmaras speed dome, câmaras IP Megapixel, gravadores de vídeo digitais (DVRs), multiplexers, servidores de vídeo e controlo de teclado. Estes produtos são utilizados em diversos locais, incluindo lojas de retalho, instalações governamentais, escolas, câmaras municipais, aeroportos, instalações militares, prisões, parques, ruas, bancos, centros comerciais, estádios e em muitas outras aplicações de média e alta segurança.

A Dynacolor distribui soluções de vigilância para pequenas e grandes aplicações, desde a vigilância simples com poucas câmaras ideal para lojas e prédios de pequenas dimensões, a grandes instalações com necessidades e redes complexas.

Fama de Qualidade

A DynaColor conquistou uma excelente reputação, não apenas com os produtos de vigilância digital, mas também com os sistemas LCD AOI e as câmaras industriais. A qualidade é controlada durante cada uma das fases de desenvolvimento, já que a DynaColor tem a certificação ISO-9001 pela DNV.

Num mercado que se altera constantemente, os avanços tecnológicos e a orientação para o cliente são as chaves do sucesso da DynaColor.

Através de uma gestão centrada no essencial e com programas de incentivo à renovação, a DynaColor rapidamente identifica, executa e distingue cada produto projectado. Trabalhando de perto com os seus parceiros, reconhecidos no mundo inteiro, a DynaColor aperfeiçoa constantemente a sua tecnologia, o seu sistema de funcionamento, controlo de qualidade e fabrico.

É seu objectivo tornar-se no mais importante fornecedor de produtos inovadores e um parceiro de confiança em cada um dos seus sectores de actividade.

A DynaColor abriu filiais no estrangeiro, em Irvine, na Califórnia e em Tóquio, no Japão, de forma a facilitar as actividades comerciais e serviços com os diversos clientes. Para saber mais sobre a DynaColor, por favor visite os nossos sites:

<http://www.dynacolor.com.tw>

<http://www.dynacolorusa.com>

<http://www.dynacolor.co.jp>

Estratégia da Empresa

• Tecnologia:

Valorizar os recursos humanos, adquirir e desenvolver o essencial da tecnologia.

• Alianças Estratégicas:

Desenvolver a cooperação e as parcerias a nível mundial, através de alianças técnicas, de marketing e serviços. Três perspectivas que proporcionam soluções e serviços globais e profissionais.

• Nicho de Produtos:

Fornecer produtos com características globais e de valor acrescentado, estar orientado para o cliente, e conhecer as várias necessidades do mercado.

Boas Vindas do CEO

Há mais de 17 anos, que a DynaColor tem feito todos os esforços para se tornar no "fornecedor de soluções de imagem". Começando pelo prémio de sistema de alinhamento CRT que recebeu, foi ao longo dos anos que a DynaColor se tornou líder na indústria de alta tecnologia, rentabilidade do multiplexer e câmaras industriais. Com as rápidas alterações no mercado da vigilância digital, a DynaColor desenvolveu uma variedade de produtos competitivos, que oferecem aos seus clientes um vasto portfólio de produtos de grande flexibilidade.

Acreditamos que temos uma equipa forte nas áreas da investigação e do desenvolvimento, que são a base para o fornecimento de soluções inovadoras a todos os nossos clientes. Com o contributo dos seus engenheiros altamente qualificados (mais de 50% do total dos trabalhadores), na DynaColor podemos assegurar aos nossos clientes a competitividade e fiabilidade dos nossos produtos. Através de projectos OEM, patrocinados pelas melhores marcas do mundo, possuímos o conhecimento crítico e as credenciais para servir os nossos clientes de acordo com as suas necessidades específicas. Adoptámos os padrões de qualidade ISO 9001, de forma a regular os nossos procedimentos administrativos e assegurar os rígidos processos de controlo de qualidade. O nosso compromisso com a qualidade, inovação e apoio ao consumidor, fornecem aos nossos clientes a vantagem de alcançar a excelência neste mercado altamente competitivo e envolvente.

No novo milénio, com uma perspectiva optimista, mas desafiadora devido à feroz competitividade da indústria, a DynaColor irá focar a sua atenção no fornecimento de soluções de vigilância globais, produtos de sincronização de câmaras de vídeo, gravadores de vídeo digital e unidades de sistemas de controlo. Com a nossa avançada tecnologia de processamento vídeo, sistema de integração sólido e credenciado e competência na personalização de produtos, acreditamos que a DynaColor é a solução para as suas necessidades de vídeo vigilância.



❖ Soluções de Câmaras Speed Dome



Câmara Dome de Alta Velocidade

DynaHawk™ 701 ...4~9

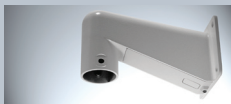
DynaHawk™ 801+ ...4~9



Mini Câmara Speed Dome à Prova de Vandalismo

DynaHawk™ 500 ...10~15

DynaHawk™ 600 ...10~15



Acessórios de Instalação da Speed Dome

Série D77H0X ...16~19



Sistema CCTV para Controlo de Teclado

D7313 ...20~21










Unidade de Distribuição de Sinal

D77S1 ...22~23



Telemetria Coaxial

D70CB1 ...24~25

-  Auto-Calibration
-  Schedule
-  Wide Dynamic Range
-  Protocols
-  Privacy Mask
-  All-Weather
-  Network



❏ Soluções de Câmaras de Vigilância



Câmara Dome Fixa à Prova de Vandalismo

DynaHawk™ 210 ...26-27



Câmara Color Box

DynaHawk™ 060 ...28-29



Câmara a Cores CCD com Quadro

DynaHawk™ 005 ...30-31

DynaHawk™ 006 ...30-31

❏ Câmara Dome de Alta Velocidade



Série DynaHawk™ 701 / 801+

A câmara dome de alta velocidade série DynaHawk™ 701 / 801+, construída a pensar na qualidade e no desempenho, está agora disponível com um zoom óptico de 35x, alta resolução com 540 linhas TV, e características avançadas. Esta fiável câmara dome de alta velocidade, não faz apenas parte da completa solução de vigilância da DynaColor, também suporta outros sistemas de vigilância globais com fácil integração. Unindo o desempenho e a compatibilidade, a série DynaHawk™ 701 / 801+ é uma versátil solução de vigilância, tanto para aplicações exteriores como interiores.

Características

Desempenho preciso e correcto

- Programação de velocidade até 400°/seg.
- Programação de correcção de 0.225°
- Velocidade Pan & Tilt Proporcionais
- Programação de Posição/Auto Pan/Sequência/Cruzeiro
- Auto Calibragem
- Movimento súbito Digital da Imagem (Opcional)

Aplicações Dinâmicas Dome

- Múltipla Linguagem OSD
- Função de Agendamento
- Múltiplos Protocolos Integrados **NEW**
- Até 24 máscaras privadas (Opcional)
- 8 entradas de alarme, 1 saída de alarme
- Detecção de Movimento (Opcional) **NEW**
- Suportes Flexíveis para interior/exterior
- Design compacto e leve para fácil instalação
- Estrutura à prova das diversas condições atmosféricas
- Tipo Tudo em Um

Câmara com Qualidade de Imagem Superior

- Iluminação Mínima 0.01 Lux (P/B)
- Obturador Digital Lento
- Obturador Electrónico
- Distância Dinâmica Ampla (Opcional)
- Equilíbrio Automático dos Brancos
- Compensação de Contraluz
- Exposição Automática
- Imagem Inversa (Opcional) **NEW**
- Estrabilizador de Imagem Electrónico (Opcional) **NEW**
- Removedor de Filtro de Corte IV (Opcional) **NEW**

Configuração do Sistema



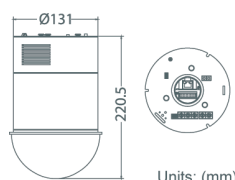
Flexibilidade Expansível

Abrange uma quantidade inumerável de modelos, a câmara de Alta Velocidade DynaHawk™ para todas as aplicações de vigilância. Modelos equipados com nível de zoom óptico amplo a partir de 18x a 35x, e diferentes opções de resolução, rotação, interior, exterior, dia ou noite, a série DynaHawk™ 701 / 801+ fornece inúmeras soluções para todo o tipo de aplicações de vigilância e é expansível a instalações profissionais.



Câmara Dome de Alta Velocidade para Interior

A Câmara de Alta Velocidade Dome, série DynaHawk™ 701 irá preencher as suas aplicações de vigilância em grande escala. Com características, tais como movimento súbito digital da imagem e um motor silencioso de alta resolução, a DynaHawk™ 701 oferece controlos simples e localizações precisas. A DynaHawk™ 701 pode ser integrada em qualquer sistema de vigilância CCTV existente, por causa dos múltiplos protocolos integrados, como DynaColor, Pelco, VCL, Philips, Kalatel, AD-422, e outros.

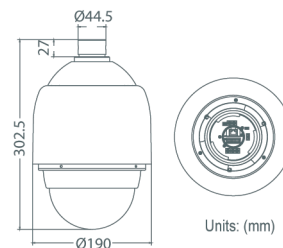


Units: (mm)

DH701
Câmara Dome de Alta Velocidade

Câmara Dome de Alta Velocidade para Exterior

A câmara de alta velocidade dome, série DynaHawk™ 801+ tem um design compacto e leve, que inclui uma estrutura de protecção contra as diversas condições atmosféricas, de acordo com as normas internacionais IP66 e pode resistir a um ambiente mais adverso. Adicionalmente, com a unidade de aquecimento e ventoinha integrados, a DynaHawk™ 801+ é capaz de operar a temperaturas que vão de -45°C a 50°C, tornando-a a melhor escolha no que toca às temperaturas extremas. Com uma gama global de acessórios, a série DynaHawk™ 801+ é capaz de acomodar quaisquer necessidades de instalação tanto interior como exterior.



Units: (mm)

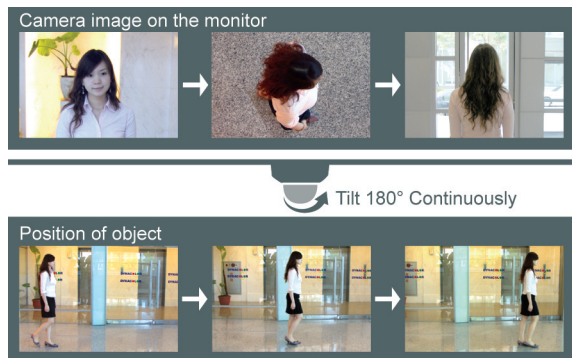
DH801+
Câmara Dome de Alta Velocidade

Desempenho Robusto

A série DynaHawk™ 701 / 801+ inclui funções como o Agendamento e a função Casa e podem ser personalizadas de acordo com os vários tipos de necessidades, permitindo que a câmara opere automaticamente e reduzindo o trabalho do utilizador, para uma maior eficiência na solução de vigilância. Adicionalmente, a série DynaHawk™ 701 / 801+ é capaz de realizar uma auto correcção através da auto calibragem, se a cabeça da dome for perturbada por alguma força externa.

Movimento Súbito Digital da Imagem

A função Movimento Súbito Digital da Imagem pode inverter a imagem através do processador digital, sem interrupção enquanto os objectos vão passando por baixo da dome. Esta função avançada permite a localização contínua e consistente.

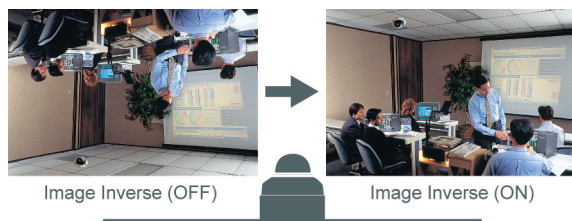


Auto Calibragem

A série DynaHawk™ 701 / 801+ é capaz de realizar uma auto correcção se a cabeça da dome for perturbada por alguma força externa. A câmara irá auto alinhar-se constantemente contra a localização de pontos horizontais e verticais, de forma a manter a correcta operação.

Imagem Inversa

A função de imagem inverse permite à câmara dome de alta velocidade integrada inverter a imagem vídeo tanto vertical como horizontal. Esta função permite utilizar a câmara dome como uma câmara de conferência.



Detecção de Movimento

Com a função de Detecção de Movimento, mal a câmara speed dome detecta, dentro do seu ângulo de visão, qualquer alteração na imagem via movimento ou intrusão, dispara o alarme para alertar. De forma a satisfazer as várias condições de luz, existem múltiplos modos de detecção, assegurando uma máxima detecção e reacções precisas.



Função Casa

A série DynaHawk™ 701 / 801+ pode ser configurada para executar uma série de funções quando não operada por um período de tempo. Estas funções incluem: Programação de Posição, Sequência, Auto Pan, e Cruzeiro. O utilizador também pode configurar o tempo de distância das câmaras automaticamente executando estas funções. A função Casa irá assegurar uma persistente e precisa monitorização da vigilância, prevenindo a perda de eventos, e minimizando a manipulação por parte do utilizador.



Programação de Posição, Sequência, Auto Pan e Cruzeiro

Função de Agendamento

A função Agendamento permite ao utilizador programar a câmara dome e leve a cabo todas as funções – Programação de Posição, Sequência, Auto Pan, e Cruzeiro – numa hora específica do dia, possibilitando aos utilizadores programarem o comportamento da câmara de acordo com as suas necessidades.



Programação de Posição, Sequência, Auto Pan e Cruzeiro

Qualidade Superior de Imagem

A série DynaHawk™ 701 / 801+ está equipada com uma série de funções avançadas de processamento da imagem, que reduzem a distorção causada por factores ambientais e fazem chegar uma qualidade de vídeo superior. Com o estabilizador de imagem interno, a câmara speed dome pode eliminar a vibração ambiental, permitindo uma imagem mais nítida e exacta. Em condições de luminosidade complexa, a câmara dome de alta velocidade série DynaHawk™ 701 / 801+ distingue-se pela sua Distância Dinâmica Ampla e garante todos os detalhes da imagem capturada. A função Dia/Noite e a função de Disparo Digital Lento foram desenhados para otimizar o detalhe da imagem com fracas condições de luminosidade, ideal para aplicações de vigilância de 24 horas.



35x zoom

Estabilizador de Imagem

Com a função de Estabilizador de Imagem, a câmara dome de alta velocidade pode capturar imagens que de outra forma ficariam desfocadas por causa da vibração. O Estabilizador de Imagem Electrónico filtra as vibrações até 80% do movimento a 10Hz, causado pelo vento ou outros factores ambientais.



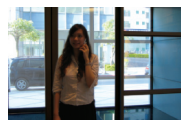
Sem estabilização de imagem



Com estabilização de imagem

Função de Distância Dinâmica Ampla (WDR)

A função de Distância Dinâmica Ampla (WDR) é especificamente eficaz em ambientes com extremo contraste. A função WDR grava imagens com velocidades de disparo diferentes, e o digital combina as imagens, de forma a prevenir as sobreposições das imagens.



High-speed Shutter Image (Progressive)



Normal Exposure Image (Progressive)



Composite Image by Wide Dynamic Range Technology

Função de Máscara Privada

Permite aos utilizadores mascararem áreas seleccionadas, de forma a evitar monitorização por parte de intrusos.



Função Dia/Noite com Filtro removedor de Corte IV

O Filtro de Corte IV pode ser removido automaticamente ou manualmente, dependendo das condições de luminosidade, permitindo à câmara capturar a cor do vídeo com luminosidade e em vídeo a preto e branco com condições de fraca luminosidade.



Day (Color Mode)
Set the lens aperture to the bright section, and the dark section is invisible.



Night (B/W Mode)
Set the lens aperture to the dark section, and the bright section is invisible.

Day/Night Switching

Mini Câmara Speed Dome à Prova de Vandalismo



Série DynaHawk™ 500 / 600

A mini câmara speed dome série DynaHawk™ 500 / 600 é um novo membro da família DynaHawk™, incorporando inúmeras características bem conhecidas da série da Câmara de Alta Velocidade Dome, tais como a integração de protocolos múltiplos, Agendamento e função Casa. A série DynaHawk™ 500 / 600 é uma câmara speed dome compacta e acessível, oferecendo funcionalidades diversas e desempenhos a um preço competitivo.

Características

Desempenho Dome Preciso e Cuidado

- Programação de velocidade até 300°/seg.
- Programação de precisão de 0.5°
- Rotação panorâmica de 720° com Retorno automático
- Velocidade Pan & Tilt proporcional
- Programação de Posições/Auto Pan/Sequência/Cruzeiro
- Calibração Automática
- Movimento súbito da Imagem com mecânica automática (180°)

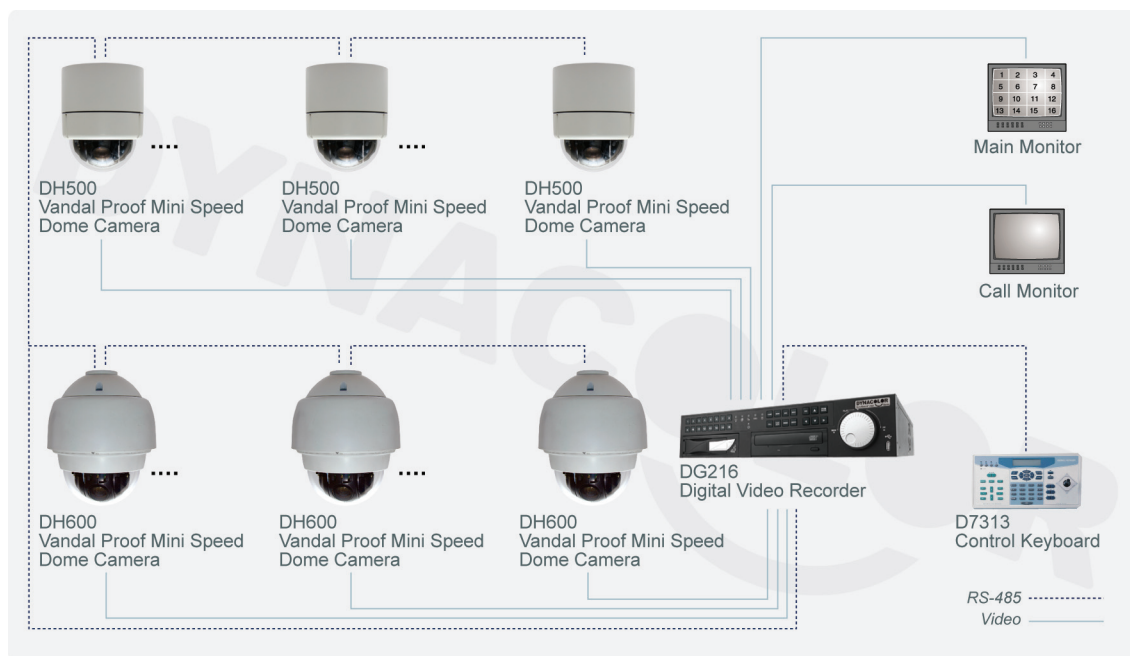
Aplicações Dome Dinâmicas

- Função de Agenda **NEW**
- Múltiplos Protocolos integrados
- Design extraordinariamente leve para instalação simples
- Protecção à prova de Vandalismo
- Estrutura resistente às condições atmosféricas (série DynaHawk™ 600 series)
- Instalações de interior/exterior flexíveis

Câmara com Qualidade de Imagem Superior

- 12× (Zoom Óptico) expansível a 18×
- 10× (Zoom Digital)
- Compensação de Contraluz
- Focus Automático
- Equilíbrio Automático dos Brancos
- Controlo de Ganho Automático
- Controlo Automático da Iris
- Calibração Automática
- Filtro de Corte IV Amovível (Opcional) **NEW**
- Iluminação Mínima: 1 lux, 0 lux (Iluminador IV)

Configuração de Sistema



Velocidade Pan & Tilt Proporcional

A velocidade pan e tilt são proporcionais aos parâmetros do zoom óptico da câmara; quando a câmara faz um zoom sobre algo, a velocidade pan irá ser mais lenta de forma a melhorar o alinhamento e o manuseamento da câmara. Estas características irão prevenir a perda de vista do objecto quando se está a realizar um zoom sobre ele.

Movimento súbito da Imagem Mecânico

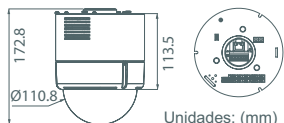
A função de Movimento Súbito da Imagem Mecânico pode inverter a imagem através da rotação horizontal de 180 graus do corpo da dome, de forma a localizar o sujeito à medida que ele passa por baixo da dome. Esta função automática irá eliminar os pontos invisíveis por baixo da câmara e melhora o controle do utilizador.

Movimento Súbito de Retorno Automático

A série DynaHawk™ 500 / 600 suporta 720 graus pan e 110 graus tilt. À medida que a câmara dome faz a panorâmica até ao seu ponto final, irá automaticamente virar 360 graus para trás e de seguida continuará a localizar o objecto continuamente. Desta forma, os utilizadores não têm que virar a câmara dome manualmente, e experimentam um continuo equilíbrio na capacidade de localização do objecto.

Mini Câmara Speed Dome de Interior à Prova de Vandalismo

A DynaHawk™ 500 é a solução de vigilância ideal para aplicações à prova de vandalismo e a mais económica. Esta mini câmara speed dome compacta e com óptimas características oferece um desempenho de vídeo magnífico. Desenhada com uma caixa de protecção feita a partir de um molde em alumínio fundido, a DynaHawk™ 500 protege a câmara de um ambiente de vandalismo.



DH500
Mini Câmara Speed Dome à Prova de Vandalismo

Compensação de Contraluz (BLC)

Um fundo brilhante ou sombreado pode tornar a imagem do sujeito mais escura. O modo de compensação de contraluz permite uma imagem brilhante e nítida.



Backlight Compensation Off



Backlight Compensation On

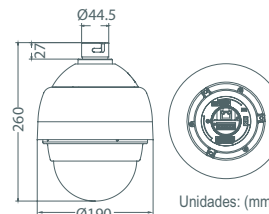
Opções de Instalação Flexíveis

A série DynaHawk™ 500 / 600 partilha os mesmos acessórios de instalação da série DynaHawk™ 701 / 801+. Os acessórios existentes incluem suportes para fixação na parede, tecto e instalação flush.



Mini Câmara Speed Dome de Exterior à Prova de Vandalismo

Com a sua estrutura à prova de condições atmosféricas diversas (compatibilidade IP66) e protecção solar, a série DynaHawk™ 600 está apta para as exigências das aplicações no exterior. Construída a partir das mais abrangentes características da DynaHawk™ 500, a série DynaHawk™ 600 também inclui o Filtro de Corte IV para vigilância nocturna ou com condições de fraca luminosidade. Com o seu perfil compacto e instalação simples são a escolha perfeita para aplicações de vigilância em ambientes de exterior.



DH600
Mini Câmara Speed Dome à Prova de Vandalismo

Especificações Técnicas

Item	DH500	DH600
Câmara		
Sensor CCD	1/4" Super HAD CCD	1/4" EXview CCD
Zoom Óptico	12x	12x
Zoom Digital	1x ~ 10x variável	
Píxeis Efectivos	NTSC	380 k
	PAL	440 k
Resolução Horizontal	470 TVL	
Sistema	NTSC / PAL	
Sincronização	Interna	
Saída Vídeo	1.0 Vp-p / 75 Ω, BNC	
Iluminação Mínima	1 lux; 0 lux (Iluminador IV)	
Distância Focal	4 ~ 48 mm	
Modo Focus	Auto / Manual	
Equilíbrio dos Brancos	Auto / Manual	
Controlo da Iris	Auto / Manual	
Obturador Electrónico	NTSC	1/60 ~ 1/10k seg.
	PAL	1/50 ~ 1/10k seg.
Controlo AGC	Auto / Manual	
Compensação de Contraluz	Ligado / Desligado	
Operação		
Protocolo Integrado	DynaColor, Pelco D & P, VCL, Philips, AD-422, JVC, etc.	
Visão Pan	720°	
Visão Tilt	-10° ~ 100°	
Velocidade Manual	0.5° ~ 55°/s	
Programação	256	
Correcção de Programação	Pan	0.5°
	Tilt	0.5°
Velocidade de Programação	Pan	5° ~ 300°/s
	Tilt	5° ~ 300°/s
Cruzeiro	1	
Sequência	8	
Auto Pan	4	
Pan & Tilt Proporcionais	Ligado / Desligado (Velocidades Pan e tilt proporcionais ao nível de zoom)	
Recomeço depois de perda de energia	Sim	
Título de Zona	16	
Funções Casa	Programação, Sequência, Auto pan, Cruzeiro	
Movimento súbito automático	Mecânico / Desligado	
Filtro de Corte IV Dia/Noite	Ligado / Desligado	
Entrada de Alarme	8	
Saída de Alarme	1	
Reacção de Alarme	Programação, Sequência, Auto pan, Cruzeiro	
Geral		
Ambiente	Interior	Exterior
Controlo de Interface	RS-485	
Temperatura	0°C ~ 40°C (32 °F ~ 104 °F)	-30 °C ~ 45 °C (-22 °F ~ 113 °F)
Standard à prova de condições atmosféricas	-	
Dimensões	Ø133 x 173 mm (5.2 x 6.8 polegadas)	Ø172 x 260 mm (6.8 x 10.2 polegadas) / Ø190 x 260 mm (7.5 x 10.2 polegadas), w/ protecção solar
Peso	1.2 kg (2.6 lbs)	2.1 kg (4.6 lbs)
Fonte de Energia	DC 12V / AC 24V ±10%	
Consumo	14 W	52 W (com aquecimento)
Regulação	CE, FCC, RoHS	

Seleção de Produtos

DH500-	<input type="checkbox"/>	<input type="checkbox"/>	<input type="checkbox"/>	<input type="checkbox"/>	<input type="checkbox"/>	<input type="checkbox"/>	<input type="checkbox"/>	<input type="checkbox"/>	<input type="checkbox"/>
DH600-	<input type="checkbox"/>	<input type="checkbox"/>	<input type="checkbox"/>	<input type="checkbox"/>	<input type="checkbox"/>	<input type="checkbox"/>	<input type="checkbox"/>	<input type="checkbox"/>	<input type="checkbox"/>
Interface	Câmara	Sensor	Motor	Sistema Vídeo	Cor do corpo	Cor da Cobertura	Agenda	Protecção Solar	Alimentação
0: Analógico e: Ethernet	C: 12x D: 12x, ICR	2: Super HAD 4: EXview	F: Padrão G: Alta Resolução	N: NTSC P: PAL	W: Branco	T: Transparente S: Smoke V: À prova de Vandalismo	0: Sem 1: Com	0: Sem	1: DC 12V 2: AC 24V

*ICR, Filtro de corte IV, permite função Dia / Noite

As Características da DynaHawk™

Sistema de Compatibilidade Abrangente

A câmara speed dome série DynaHawk™ 500 / 600 / 701 / 801+ suporta a maioria dos protocolos – Pelco, Philips, AD, VCL, etc. Com a nossa compatibilidade melhorada, as câmaras speed dome DynaHawk™ podem ser continuamente integradas em qualquer sistema de vigilância existente.

Acessórios para Instalações Comuns

Acessórios de instalação, tais como a Telemetria Coaxial e Unidade de Distribuição de Sinal, foram desenhados para oferecer uma maior flexibilidade aos utilizadores, quer utilizem sistemas coaxiais ou grandes instalações sobre uma ampla área. Os nossos acessórios de instalação fornecem uma configuração rápida e elegante, pois são discretos e duráveis.

Linguagem Múltipla OSD

A câmara dome suporta linguagem múltipla OSD, as linguagens disponíveis incluem Inglês, Francês, Alemão, Italiano, Japonês, Polaco, Português, Russo e Espanhol.

Funções de Disparo de Alarme

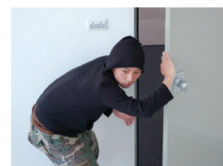
A câmara speed dome DynaHawk™ pode ser configurada para executar automaticamente funções pré-determinadas quando o alarme é accionado. Existe um total de 8 alarmes que podem ser programados para iniciar diferentes funções. Além disso, a função de Detecção de Movimento pode também accionar funções pré-determinadas quando detecta movimento.



Normal



Event



Alarm Reaction

Actualização Firmware via RS-232

Com a nova ligação para actualização integrada, as actualizações de firmware da câmara dome podem ser feitas instantaneamente via ligação RS-232. Esta característica irá permitir um suporte simples mesmo depois da instalação.

Funções Comparativas dos Modelos de Interior

Características		DH701						DH500
		L <small>NEW</small>	U	K	R	F	C	
Câmara	Zoom Óptico	35×	26×	23×	22×	18×	18×	12×
	Zoom Digital	12×	12×	12×	12×	12×	12×	10×
	Resolução	540 TVL	480 TVL	480 TVL	480 TVL	480 TVL	480 TVL	470 TVL
	Dia / Noite (ICR)	■	■	■	-	■	-	□
	Distância Dinâmica Ampla	■	-	■	-	-	-	-
	Detecção de Movimento	■	■	-	-	■	■	-
	Movimento súbito Digital da Imagem	■	■	■	-	■	-	-
Operação	Estabilizador de Imagem Electrónico	■	-	-	-	-	-	-
	Rotation Pan Infinita	■	■	■	■	■	■	720° Continuamente
	Posições de Programação	256	256	256	256	256	256	256
	Linhas sequenciais	8	8	8	8	8	8	8
	Auto Pan	4	4	4	4	4	4	4
	Cruzeiro	1	1	1	1	1	1	1
	Máscara Privada	8	24	8	-	24	24	-
	Função de Agenda	□	□	□	□	□	□	□
	Função Casa	■	■	■	■	■	■	■
	Linguagem Múltipla OSD	■	■	■	■	■	■	□
	Protocolos Múltiplos	■	■	■	■	■	■	■
Resumo após perda de sinal	■	■	■	■	■	■	■	
Opcional	Pan & Tilt Proporcionais	■	■	■	■	■	■	■
	Protecção à Prova de Vandalismo	□	□	□	□	□	□	■

■ Suporta □ Opcional - Não Suporta

Aplicação

Lojas e Bancos

Os utilizadores podem simplesmente configurar a câmara speed dome DynaHawk™ para executar diferentes funções em diferentes períodos de tempo e diferentes circunstâncias, através da sua função de agendamento. Em Bancos e Lojas, será mais apropriado configurar a speed dome para executar linha de Sequência ou função de Panorâma Automático, de forma a capturar pontos importantes ou largura de visionamento durante o dia.

Durante a noite, a câmara speed dome pode ser programada para focar a entrada e accionar o alarme em caso de detectar movimento. A série DynaHawk™ pode também ser integrada com outros sistemas de segurança, com as suas próprias entradas de alarme. À medida que os dispositivos de segurança são accionados, a câmara speed dome irá receber o sinal e executar a função pré-determinada. A câmara speed dome série DynaHawk™ irá satisfazer todas as suas necessidades de vigilância com funções optimizadas e simples.



Aeroportos

Equipada com um nível de zoom óptico com 35x, a série DynaHawk™ 701 / 801+ pode cobrir com facilidade uma ampla área. Permite aos utilizadores visionar imagens de alta resolução com 540 linhas TV capturando o detalhe ao minuto. Através da configuração das funções do Alarme, a série DynaHawk™ 701 / 801+ irá automaticamente efectuar o zoom sobre as áreas onde o alarme é accionado. A alta resolução e os altos níveis de zoom da série DynaHawk™ 701 / 801+ fornece desempenhos convenientes em amplos ambientes de vigilância.

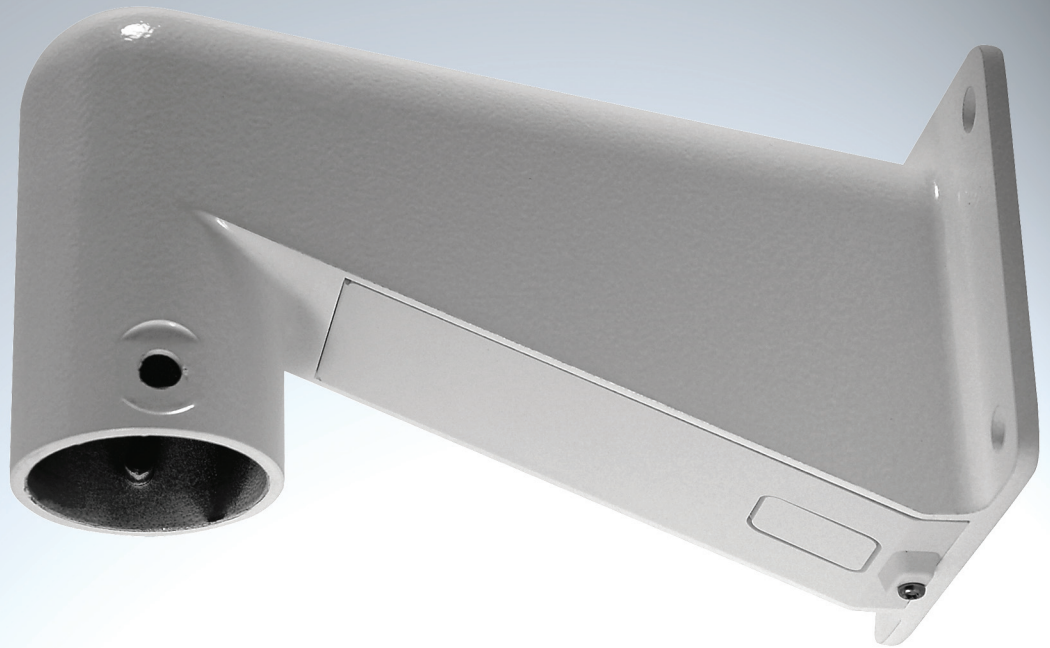


Funções Comparativas dos Modelos de Exterior

Características		DH801+						DH600
		L ^{NEW}	U	K	R	F	C	
Câmara	Zoom Óptico	35x	26x	23x	22x	18x	18x	12x
	Zoom Digital	12x	12x	12x	12x	12x	12x	10x
	Resolução	540 TVL	480 TVL	480 TVL	480 TVL	480 TVL	480 TVL	470 TVL
	Dia / Noite (ICR)	■	■	■	-	■	-	□
	Distância Dinâmica Ampla	■	-	■	-	-	-	-
	Detecção de Movimento	■	■	-	-	■	■	-
	Movimento súbito Digital da Imagem	■	■	■	-	■	-	-
Operação	Estabilizador de Imagem Electrónico	■	-	-	-	-	-	-
	Rotation Pan Infinita	■	■	■	■	■	■	720° Continuamente
	Posições de Programação	256	256	256	256	256	256	256
	Linhas sequenciais	8	8	8	8	8	8	8
	Auto Pan	4	4	4	4	4	4	4
	Cruzeiro	1	1	1	1	1	1	1
	Máscara Privada	8	24	8	-	24	24	-
	Função de Agenda	□	□	□	□	□	□	□
	Função Casa	■	■	■	■	■	■	■
	Linguagem Múltipla OSD	■	■	■	■	■	■	□
	Protocolos Múltiplos	■	■	■	■	■	■	■
Resumo após perda de sinal	■	■	■	■	■	■	■	
Pan & Tilt Proporcionais	■	■	■	■	■	■	■	
Opcional	Protecção à Prova de Vandalismo	□	□	□	□	□	□	■
	Aquecimento integrado	■	■	■	■	■	■	■
	Estrutura resistente às condições atmosféricas (IP 66)	■	■	■	■	■	■	■
	Estrutura com protecção solar	□	□	□	□	□	□	□

■ Suporta □ Opcional - Não Suporta

Acessórios de Instalação para Speed Dome



Acessórios de Instalação DynaHawk™

A câmara speed dome série DynaHawk™ oferece uma vasta gama de acessórios que facilitam todas as instalações de vigilância, incluindo diversas instalações de interior e exterior, coberturas ópticas especiais para combinar e complementar o ambiente, e fornecimento de energia com exigência de diferentes voltagens.

A câmara speed dome série DynaHawk™ foi desenhada com diversas opções de suportes de instalação. Os utilizadores podem escolher os acessórios que melhor se adaptam às suas necessidades, dependendo dos requisitos de montagem da câmara. Com diversos tipos e dimensões de acessórios, os utilizadores podem instalar a câmara praticamente em qualquer ambiente.

Acessórios Dome para Interior

Transparent / Vandal Proof Cover

Cobertura Óptica 4.3"
Diâmetro: 109 mm (4.3 polegadas)
Compatível com: DH500



Cobertura Óptica 5.4"
Diâmetro: 137 mm (5.4 polegadas)
Compatível com: DH701



Smoke Cover

Smoke Cover 5.4"
Diâmetro: 137 mm (5.4 polegadas)
Compatível com: DH701



Adaptador de Energia

D77H07-A1015
Entrada: 100 ~ 115 VAC / Saída: 24 VAC, 36 VA

D77H07-A2015
Entrada: 220 ~ 230 VAC / Saída: 24 VAC, 36 VA



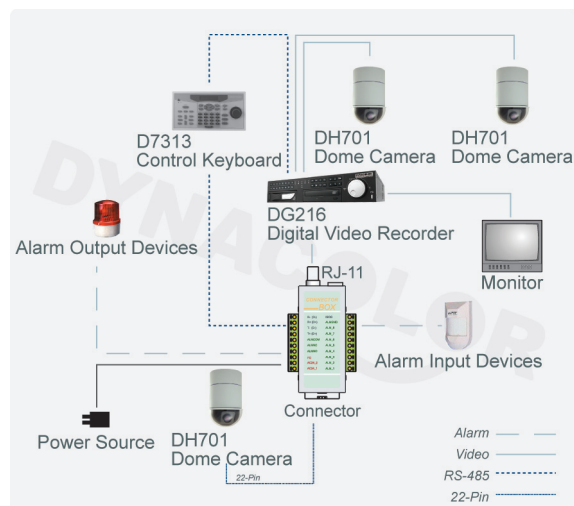
Unidade de Ligação

A unidade de ligação D77H07-C00 permite uma organizada e fácil ligação dos fios entre alarmes, câmaras e outros dispositivos para simplificar a instalação.

Dimensão: 92x42 mm (3.7x1.7 polegadas)
Peso: 0.13 kg (0.3 lbs)



Configuração do Sistema



Acessórios Dome para Exterior

Transparent / Vandal Proof Cover

Cobertura Óptica 5.4"
Diâmetro: 137 mm (5.4 polegadas)
Compatível com: DH600

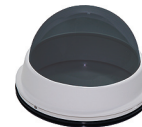


Cobertura Óptica 5.8"
Diâmetro: 147 mm (5.8 polegadas)
Compatível com: DH801+

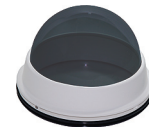


Smoke Cover

Smoke Cover 5.4"
Diâmetro: 137 mm (5.4 polegadas)
Compatível com: DH600



Smoke Cover 5.8"
Diâmetro: 147 mm (5.8 polegadas)
Compatível com: DH801+



Adaptador de Energia

D77H07-A1030
Entrada: 100 ~ 115 VAC / Saída: 24 VAC, 72 VA

D77H07-A2030
Entrada: 220 ~ 230 VAC / Saída: 24 VAC, 72 VA



Protecção Solar

Altura: 89.9 mm (3.5 polegadas)
Diâmetro: 190 mm (7.5 polegadas)
Compatível com: DH600

Altura: 129.5 mm (5.0 polegadas)
Diâmetro: 190 mm (7.5 polegadas)
Compatível com: DH801+



Unidade de Energia

O D77H07 é um dispositivo de fornecimento de energia à prova de condições atmosféricas, com ligação integrada para comunicação, alarme e vídeo, indicada para aplicações de exterior com câmara speed dome DynaHawk™ 801* e DynaHawk™ 600, fornecendo protecção à prova de água. A unidade tem um fusível de saída e consegue aguentar um total de carga de 72 VA.

Dimensões: 186.5 x 147 mm (7.3 x 5.8 polegadas)
Peso: 2.6 kg (5.8 lbs)
D77H07-P1030 (Entrada: 110 ~ 115 VAC / Saída: 24 VAC, 72 VA)
D77H07-P2030 (Entrada: 220 ~ 230 VAC / Saída: 24 VAC, 72 VA)



Acessórios de Instalação para Interior

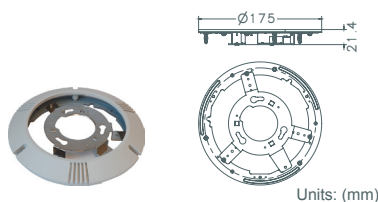
Existem três tipos de métodos de instalação das câmaras speed dome para interior: instalação em tectos sólidos, instalação no interior do tecto, e instalação suspensa. Com o Kit de Instalação para Interior, a série DynaHawk™ 701 estará apta para ser aplicada a todos os outros acessórios da câmara dome, tais como tubo recto, instalação na parede, no canto e num prumo.



Instalação em Tectos Sólidos: DH701

DH77H06-HC

Altura: 21.4 mm (0.8 polegadas)
Diâmetros dos três orifícios: 4.5 mm (0.2 polegadas)
Diâmetro do braço: 158 mm (6.2 polegadas)
Peso: 0.2 kg (0.4 lbs)

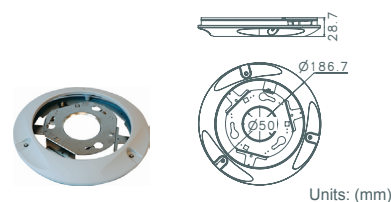


Units: (mm)

Instalação em Tectos Sólidos: DH500

DH500HC

Altura: 19 mm (0.75 polegadas)
Diâmetros dos três orifícios: 4.5 mm (0.2 polegadas)
Diâmetro do braço: 158 mm (6.2 polegadas)
Peso: 0.2 kg (0.4 lbs)

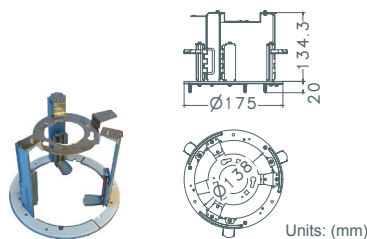


Units: (mm)

Barra-T para Instalação no Tecto: DH701

D77H06-TB

Altura: 160 mm (6.3 polegadas)
Diâmetro: 180 mm (7.1 polegadas)
Peso: 0.5 kg (1.1 lbs)

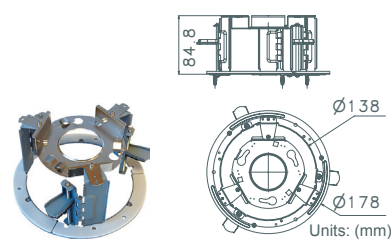


Units: (mm)

Barra-T para Instalação no Tecto: DH500

DH500TB1

Altura: 85 mm (3.4 polegadas)
Diâmetro: 180 mm (7.1 polegadas)
Peso: 0.5 kg (1.1 lbs)

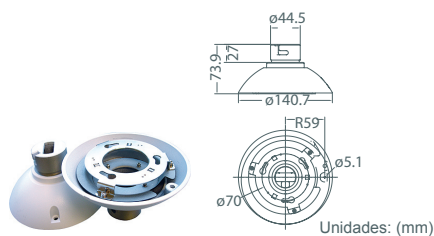


Units: (mm)

Kit para Instalação Interior: DH701

D77H05-IMK

Para instalação interior das câmaras dome sobre um tubo recto.
Altura: 74 mm (2.9 polegadas)
Diâmetro: 140 mm (5.5 polegadas)
Peso: 0.5 kg (1.1 lbs)

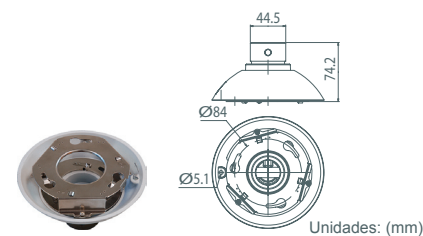


Unidades: (mm)

Kit para Instalação Interior: DH500

D77H05-IMK5

Para instalação interior das câmaras dome sobre um tubo recto.
Altura: 74 mm (2.9 polegadas)
Diâmetro: 140 mm (5.5 polegadas)
Peso: 0.5 kg (1.1 lbs)



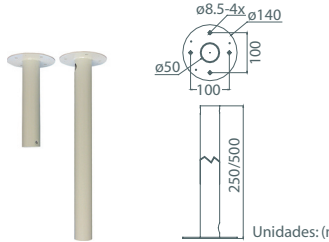
Unidades: (mm)

Acessórios de Instalação para Interior/Exterior

Tubo Recto (Straight Tube)

D77H03-ST1 / ST2

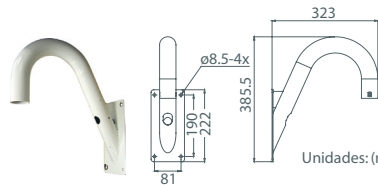
Altura: 250 / 500 mm (9.8 / 19.7 polegadas)
 Diâmetro: 50 mm (2 polegadas)
 Peso: 1 kg / 1.8 kg (2.2 lbs / 4 lbs)
 Compatível com: DH701 / DH801⁺ / DH500 / DH600



Tubo Longo (Gooseneck Tube)

D77H03-GT

Dimensões: 298 × 385 mm (11.7 × 15.2 polegadas)
 Diâmetro: 92 × 42 mm (3.7 × 1.7 polegadas)
 Peso: 2.1 kg (4.6 lbs)
 Compatível com: DH701 / DH801⁺ / DH500 / DH600

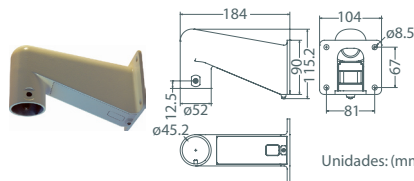


Suporte Suspensão Mini

(Mini Pendant Mount)

D77H03-MP

Dimensões: 184 × 104 × 115.2 mm (7.2 × 4.1 × 4.5 polegadas)
 Diâmetro: 44.5 mm (1.8 polegadas)
 Peso: 0.6 kg (1.3 lbs)
 Compatível com: DH701 / DH801⁺ / DH500 / DH600

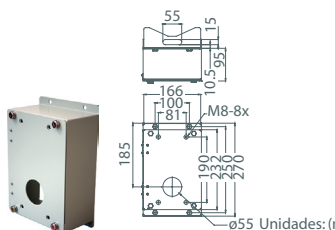


Caixa para Instalação na

Parede (Wall Box Mounting)

D77H05-WBM

Dimensões: 270 × 166 × 95 mm (10.6 × 6.5 × 3.7 polegadas)
 Peso: 2.2 kg (4.8 lbs)
 Compatível com: D77H03-GT / D77H03-MP

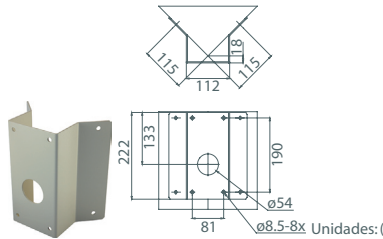


Suporte de Instalação Standard para:

Cantos (Corner Standard Mounting Plate)

D77H05-CST

Diâmetro: 222 × 204 × 117 mm (8.7 × 8 × 4.6 polegadas)
 Peso: 2 kg (4.4 lbs)
 Compatível com: D77H03-GT / D77H03-MP

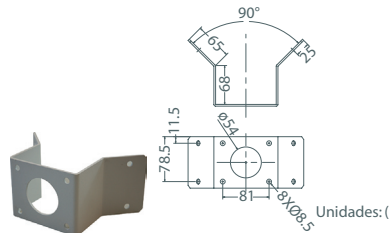


Mini Suporte para Cantos

(Corner Plate Mini)

D77H05-CSTM

Dimensões: 270 × 166 × 95 mm (10.6 × 6.5 × 3.7 polegadas)
 Peso: 0.8 kg (1.8 lbs)
 Compatível com: D77H03-MP

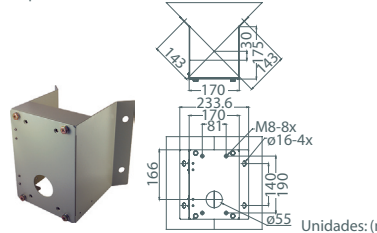


Instalação com Caixa Ampla

para Canto (Corner Wide Box Mounting)

D77H05-CWB

Dimensões: 232 × 234 × 205 mm (9.1 × 9.2 × 8.1 polegadas)
 Peso: 2.7 kg (6 lbs)
 Compatível com: D77H03-GT / D77H03-MP

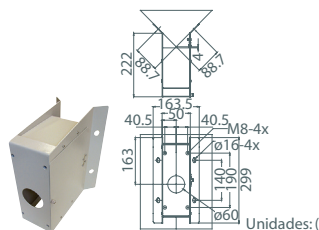


Caixa Fina para Instalação no Canto

(Corner Thin Box Mounting)

D77H05-CTB

Dimensões: 300 × 164 × 254 mm (11.8 × 6.5 × 10 polegadas)
 Peso: 3 kg (6.7 lbs)
 Compatível com: D77H03-GT / D77H03-MP

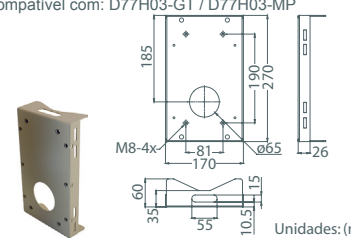


Instalação Directa em Prumo Largo

(Pole Wide Direct Mounting)

D77H05-PWD

Dimensões: 270 × 170 × 60 mm (10.6 × 6.7 × 2.4 polegadas)
 Diâmetro do Prumo recomendado: 112 ~ 130 mm (4.4 ~ 5 polegadas)
 Peso: 1 kg (2.2 lbs)
 Compatível com: D77H03-GT / D77H03-MP

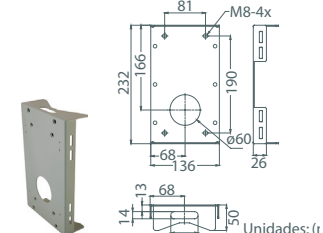


Instalação Directa em Prumo Fino

(Pole Thin Direct Mounting)

D77H05-PTD

Dimensões: 232 × 136 × 50 mm (9.1 × 5.4 × 2 polegadas)
 Diâmetro do Prumo recomendado: 112 ~ 140 mm (4.4 ~ 5.5 polegadas)
 Peso: 0.7 kg (1.6 lbs)
 Compatível com: D77H03-GT / D77H03-MP

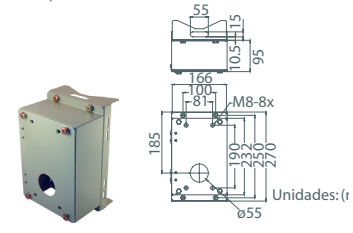


Instalação com Caixa Ampla para

Prumo (Pole Wide Box Mounting)

D77H05-PWB

Dimensões: 270 × 166 × 155 mm (10.6 × 6.5 × 6.1 polegadas)
 Diâmetro do Prumo recomendado: 112 ~ 140 mm (4.4 ~ 5.5 polegadas)
 Peso: 3.2 kg (7.1 lbs)
 Compatível com: D77H03-GT / D77H03-MP

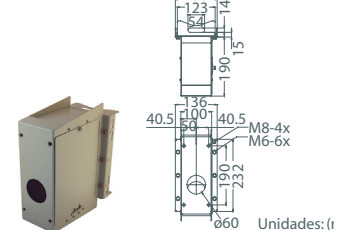


Caixa Fina para Instalação em Prumo (Pole Thin

Box Mounting)

D77H05-PTB

Dimensões: 291 × 136 × 242 mm (11.5 × 5.4 × 9.5 polegadas)
 Diâmetro do Prumo recomendado: 112 ~ 130 mm (4.4 ~ 5 polegadas)
 Peso: 3.1 kg (6.9 lbs)
 Compatível com: D77H03-GT / D77H03-MP



Sistema CCTV para Teclado de Controllo



Teclado de Controllo D7313

O sistema CCTV para teclado de controllo D7313 CCTV pode ser facilmente integrado com a gama global de produtos CCTV da DynaColor, tais como os DVRs e as câmaras speed dome via interface RS-485 para controllo remoto e configuração do sistema. O D7313 é especialmente útil em grandes sistemas CCTV, onde podem ser controlados até 255 dispositivos na mesma linha, através do Sistema de CCTV para Teclado de Controllo, incluindo 223 câmaras ou receptores, 16 sistemas de teclado de controllo e 16 DVRs.

O sistema CCTV D7313 para teclado de controllo suporta múltiplos protocolos, tais como o Pelco D e o Pelco P, permitindo aos utilizadores integrar os nossos produtos nos sistemas existentes de outras marcas e alargar a compatibilidade e conectividade do sistema. Os parâmetros do sistema de Teclado e a acessibilidade estão protegidas por verificação de palavra passe, bem como por função key-lock (cadeado).

Equipado com LCD e controllo de joystick de 3-eixos oferece uma utilização e operação simples. O sistema de actualização firmware pode ser facilmente implementado através da porta RS-232 e actualizar o firmware dos circuitos de forma integrada. O sistema D7313 para teclado de controllo é uma solução ideal para os requisitos da vigilância por si exigidos.

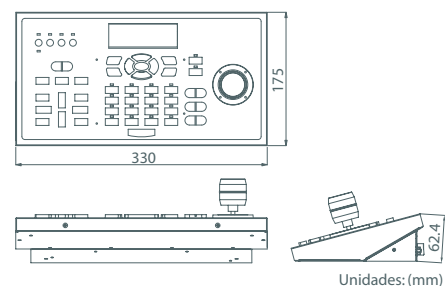
Características

- Controlo Remoto via interface RS-485
- Controlo de joystick de 3-eixos do PTZ
- Pode controlar até 255 dispositivos
- Atualização Firmware via porta RS-232
- Relógio integrado para gravação de data e hora
- Suporta protocolos Pelco D, Pelco P e DSCP
- Protecção com Palavra Passe e função key-lock (cadeado)

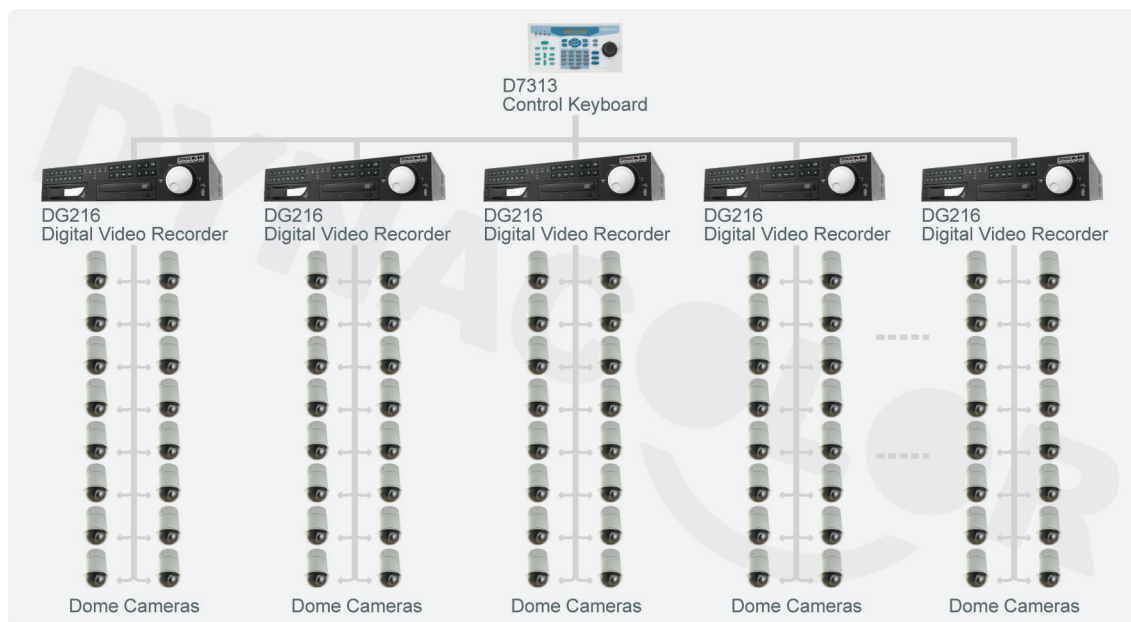
Especificações Técnicas

Controlo		D7313
Controlo Dome		Manual Pan / Tilt / Zoom Programar Seqüência Cruzeiro Auto Pan Zoom: Tele / Wide
Controlo de Lentes da Câmara	Focus	Perto / Longe / Auto
	Brilho	+ / -
DVR / Multiplexer	Modo de Selecção	Modo de écran dividido: inteiro, 2 × 2, 3 × 3, 4 × 4
	Menu de Controlo	Sim
Suporta Protocolos		Pelco D & P, DSCP (Selecção de Velocidade)
Geral		
Ambiente		Interior
Interface de Controlo		RS-485
Temperatura		0°C ~ 40 °C (32°F ~ 104°F)
Energia		DC 12V
Consumo		5 W
Dimensões		103 × 330 × 175 mm (4.1 × 13 × 6.9 polegadas)
Peso		1.7 kg (3.7 lbs)

Dimensões



Configuração de Sistema



Seleção de Produto

D7313-□

S: joystick 2-eixos
H: joystick 3-eixos

Unidade de Distribuição de Sinal



D77S1

O D77S1 é uma inteligente unidade de distribuição de sinal (SDU – Signal Distribution Unit) instalada numa rack em 1U e desenhada para amplificar e converter o controlo de sinais entre os teclados de controlo e as câmaras speed dome. É geralmente utilizado para amplificar o controlo de sinais RS-485 que percorrem longas distâncias entre o controlador e o receptor. Pode também ser utilizado para converter o controlo de sinal RS-232 num sinal com formato RS-485. Uma entrada de sinal pode ser distribuída entre e até 16 saídas.

A configuração do SDU pode ser instalada em “star” (estrela) ou “daisy chain” (em série) com e até 160 câmaras. A versátil configuração da instalação torna a expansão do sistema de vigilância uma tarefa fácil, ideal para instalações em grande escala incluindo aeroportos, hospitais, escolas, estádios, etc.

Telemetria Coaxial



D70CB1

O D70CB1, é um dispositivo que combina a telemetria coaxial de transmissão e recepção, permitindo à câmara dome transmissão de sinal vídeo, sinal de controlo RS-485, e sinal de alarme através de um único cabo coaxial. A telemetria coaxial tira vantagens do cabo coaxial existente nos sistemas de vigilância baseados nas câmaras de CCTV fixas e possibilita aos utilizadores a actualização para câmaras dome sem fios adicionais. A distância de transmissão pode facilmente alcançar os 500 metros até 1000 metros, eliminando a necessidade de repetidores/amplificadores e reduz o custo da cablagem.

Características

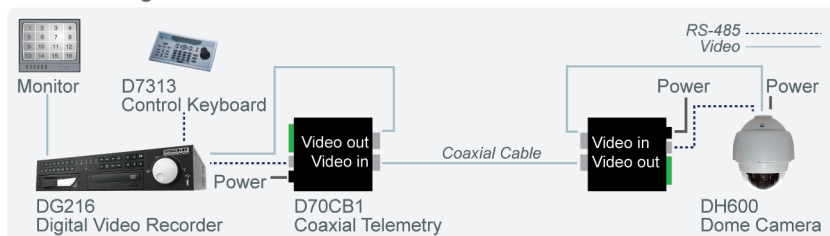
- Suporta todos os protocolos RS-485
- Suporta protocolos DSCP e Pelco Coaxitron®
- Entrada de energia dupla AC/DC
- Entrada de alarme normal Abrir/Fechar
- Distância de sinal fornecido até 900 m (resistência DC abaixo de 2.8 Ω)
- Suporta até 255 dispositivos
- Suporta controle de paridade
- Suporta múltiplas velocidades (2400, 4800, 9600, 19200, 38400 bps)

Especificações Técnicas

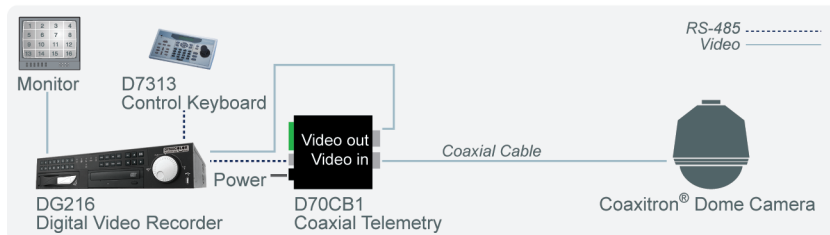
Item	D70CB1
Voltagem	DC 12V; AC 12 ~ 24V
Entrada	BNC (Entrada Vídeo), RS-485 (RJ-11), Bloco Terminal
Saída	BNC (Saída Vídeo), RS-485 (RJ-11), Bloco Terminal
Máximo de dispositivos ID	255
Velocidade	2400, 4800, 9600, 19200, 38400 bps
Tipo de Protocolo	DSCP, tipo geral (1 byte ~ 8 bytes)
	UART
	Coaxitron
	Pelco D
Controle de Paridade UART	Nenhum, Ímpar, Par
Distância Máxima	900 m (Resistência DC: 2.8 Ω / 100 m; Impedância AC: 75 Ω)
Dimensões	100 × 90 × 28 mm (3.9 × 3.5 × 1.1 polegadas)
Peso da Unidade	280 g
Temperatura	0°C ~ 40°C (32°F ~ 104°F)

Configuração do Sistema

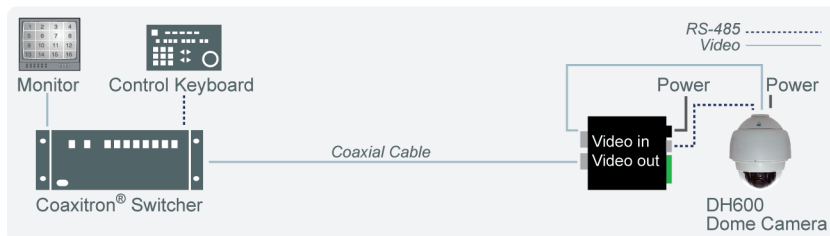
Default Configuration



Pelco Coaxitron® Encoder

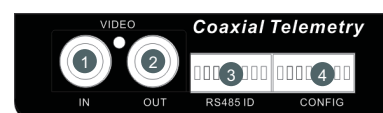


Pelco Coaxitron® Decoder



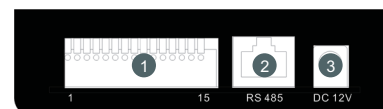
Ligações

Painel Frontal



- 1 Entrada Vídeo
- 2 Saída Vídeo
- 3 RS-485 ID
- 4 Configuração

Painel Traseiro



- 1 Alarme I/O & RS-485
- 2 RS-485 (RJ-11)
- 3 Alimentação

❖ Câmara Dome Fixa à Prova de Vandalismo



Série DynaHawk™ 210

A série DynaHawk™ 210 é uma câmara dome 1/3" CCD a cores fixa e à prova de vandalismo com alta qualidade de imagem, maior sensibilidade, e possibilidade de permutar entre Dia/Noite tanto nos sistemas de vigilância para interior como exterior. A compensação de contraluz integrada, Exposição Automática, e as funções Automáticas de Controlo de Ganho atingem uma qualidade superior da imagem e um desempenho mais estável da câmara. Construído a partir de um molde em alumínio fundido e o desenho da caixa dome à prova de alterações atmosféricas IP66, a câmara dome DynaHawk™ 210 à prova de vandalismo garante uma segurança inflexível tanto nas aplicações de interior como de exterior. A sua estrutura à prova de vandalismo irá proteger a câmara, mesmo em ambientes propensos a danos, tais como prisões, escolas, terminais de transportes, ou armazéns.

Características

Estrutura Dome:

- À prova de alterações atmosféricas (standard internacional IP 66)
- Estrutura à prova de vandalismo com base metálica
- 3-Eixos de ajuste de posição (Pan/Tilt/Rotação)
- Segurança Torx contra alterações **NEW**
- Unidade de aquecimento e ventoinha integrados (Opcional) **NEW**
- Suporte de instalação 4S **NEW**

Câmara:

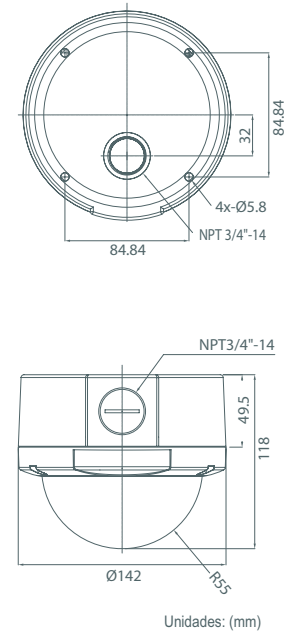
- SONY 1/3" Super HAD / sensor EXview CCD
- Alta Sensibilidade, Baixa Mancha e Alto Nível S/N
- Compensação de defeitos CCD

- Compensação de Contraluz (BLC)
- Exposição Auto
- Anti-color-rolling
- Equilíbrio Automático dos Brancos
- Controlo Automático da Iris
- Controlo Automático de Ganho (AGC)
- Obturador Electrónico Automático
- Modo de luz trémula
- Função Espelho
- Filtro óptico integrado para baixa passagem de defeitos
- RoHS, CE, e FCC

Especificações Técnicas

Item	DH210-010M / H	DH210-020M / H
Lentes		
Abertura Máxima	Wide F1.4, Tele F2.8	
Distância Lente Focal	F = 3.7 ~ 12 mm	
Ângulo de Visão	Fim Wide: Diagonal 97.61° / Horizontal 76.92° Fim Tele: Diagonal 28.37° / Horizontal 22.73°	
Câmara		
Sensor	1/3" Sony Super HAD	1/3" Sony EXview
Pixel Efectivos	NTSC Resolução Média: 510 × 492 (250 k) / Alta Resolução: 768 × 494 (380 k)	PAL Resolução Média: 500 × 582 (290 k) / Alta Resolução: 752 × 582 (440 k)
Frequência Horizontal	NTSC: 15.734 KHz / PAL: 15.625 KHz	
Frequência Vertical	NTSC: 59.94 Hz / PAL: 50 Hz	
Sistema	NTSC / PAL	
Sincronização	Interna	
Saída Vídeo	1.0 Vpp / 75 Ω, BNC	
Resolução Horizontal	420 TVL / 520 TVL	
Nível S/N	Mais de 50 dB (AGC Desligado)	
Sensibilidade à baixa claridade	0.2 lux (Cor) / 0.03 lux (P/B) a F1.2	
Correcção Gamma	R = 0.45	
Equilíbrio dos Brancos	Auto Alinhamento dos Brancos (ATW)	
Obturador Electrónico	Auto: 1/60 (50) seg. ~ 1/100,000 seg.	
Controlo AGC	Ligado / Desligado	
Controlo de Luz Trémula	Ligado / Desligado	
Compensação de Contraluz	Ligado / Desligado	
Espelho	Ligado / Desligado	
Exposição Auto / Auto Iris	Ligado / Desligado	
Geral		
Fonte de Energia	DC 12V / AC 24V & DC 12V	
Consumo	sem aquecimento: 3.6 W / com aquecimento: 21 W	
Temperatura	sem aquecimento: -10 °C ~ 50 °C (14°F ~ 122°F) sem aquecimento: -40°C ~ 50 °C (-40°F ~ 122°F)	
Padrão à Prova das Condições Atmosféricas	Standard IP 66	
Dimensões	Ø142 × 119 mm (5.6 × 4.7 polegadas)	
Peso	1 kg (2.2 lbs)	
Dimensões com Embalagem	188 × 188 × 180 mm (7.4 × 7.4 × 7.1 polegadas)	
Peso com Embalagem	1.2 kg (2.6 lbs)	

Dimensões



Seleção de Produto

DH210-

Interface	Tipo de Sensor	Resolução	Tipo de Lentes	Vídeo	Alimentação	Dia / Noite	Aquecimento / Ventoinha
0: Analógico	1: Super HAD 2: EXview	H: Alta M: Média	A: 3.7 ~ 12 mm B: 3 ~ 9 mm	N: NTSC P: PAL	1: DC 12V 2: AC 24V / DC 12V	0: Sem 1: Com	0: Sem 1: Com

❖ Câmara Color Box



Série DynaHawk™ 060

A câmara color box série DynaHawk™ 060 adopta um sensor superior 1/3" CCD, um Processador de Sinal Digital (DSP - Digital Signal Processor) e foi desenvolvida com base na valorização dos conhecimentos de vigilância vídeo profissional da DynaColor, de forma a produzir uma excepcional qualidade de imagem. A resolução horizontal com mais de 520 linhas TV e um sinal para parâmetros de ruído de mais de 50 dB também asseguram a nitidez da claridade do vídeo. As características avançadas da câmara, tais como Compensação de Contraluz, Auto Alinhamento dos Brancos, Controlo Auto de Ganho, etc., garantindo qualidade de imagem superior e otimizando diversas possibilidades de aplicações.

Com o filtro de corte IV integrado, a câmara color box série Dia/Noite DynaHawk™ 060 captura vídeo a cores com fracas condições de luz até 0.2 lux, e troca automaticamente de cores para monocromático de forma a capturar o detalhe da imagem em condições de escuridão tão baixas quanto 0.03 lux, permitindo vigilância 24-horas.

Características

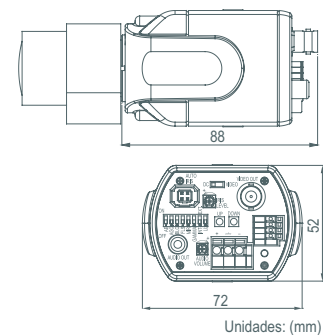
- Sony 1/3" EXview / sensor Super HAD CCD
- Alta resolução > 520 TVL, Resolução média > 420 TVL
- Emprega Processador de Sinal Digital Sony (DSP)
- Alta sensibilidade, baixa mancha e alto nível S/N
- Função Dia/Noite (Removedor de IV) **NEW**
- Excelente desempenho com fraca luminosidade
- Auto Exposição / Auto Iris
- Controlo de Ganho Auto (AGC - Auto Gain Control)
- Ligação Unshielded Twisted Pair (Opcional) **NEW**
- Compensação de Contraluz
- Controlo de luz trémula **NEW**
- Auto Alinhamento dos Brancos (ATW – Auto Tracking White)
- Filtro óptico integrado de baixa passagem de defeitos
- RoHS, CE, FCC

Especificações Técnicas

Item	DH060 - 01M / H	DH060 - 02M / H
Câmara		
Sensor	1/3" Sony Super HAD	1/3" Sony EXview
Pixeis Efectivos	NTSC	Alta Resolução: 768 × 494 (380 k) ; Média Resolução: 510 × 492 (250 k)
	PAL	Alta Resolução: 752 × 582 (440 k) ; Média Resolução: 500 × 582 (290 k)
Frequência Horizontal	NTSC: 15.734 KHz / PAL: 15.625 KHz	
Frequência Vertical	NTSC: 59.94 Hz / PAL: 50 Hz	
Sistema	NTSC / PAL	
Sincronização	Interna	
Saída de Vídeo Analógica	1.0 Vp-p / 75 Ω, BNC	
Resolução Horizontal	Alta Resolução > 520 TVL / Média Resolução > 420 TVL	
Nível S/N	Mais de 50 dB (AGC Desligado)	
Baixa Sensibilidade à Luz	0.2 lux (Cor) / 0.03 lux (P/B) a F1.2	
Correcção Gamma	R = 0.45 / 1.0 (permutável)	
Equilíbrio do Branco	Auto Alinhamento dos Brancos (ATW) 2500 °K ~ 9500 °K	
Obturador Electrónico	Auto: 1/60 (50) seg. ~ 1/100,000 seg.	
Função Dia/Noite (Opcional)	Eliminação do Corte por IV	
Fonte para disparar Dia/Noite	Interno Auto / Entrada de Alarme	
Entrada de Alarme Dia/Noite	10 KΩ puxar para cima	
Saída de Alarme Dia/Noite	Saída de transistor Photocoupler	
Exposição Auto / Iris Auto	AE / AI (permutável)	
Compensação de Contraluz	Ligado / Desligado	
Controlo de Luz Trémula	Ligado / Desligado	
AGC	Ligado / Desligado	
Espelho	Ligado / Desligado	
Temperatura	-10 °C ~ 50 °C (14 °F ~ 122 °F)	
Fonte de Energia	DC 12V / AC 24V & DC 12V / AC 100 ~ 240V / UTP (DC 20 ~ 48V)	
Consumo	< 2 W	
Dimensões	88 × 72 × 52 mm (3.5 × 2.8 × 2.0 polegadas)	
Peso	145 g (0.32 lbs)	

*Lentes não incluídas

Dimensões

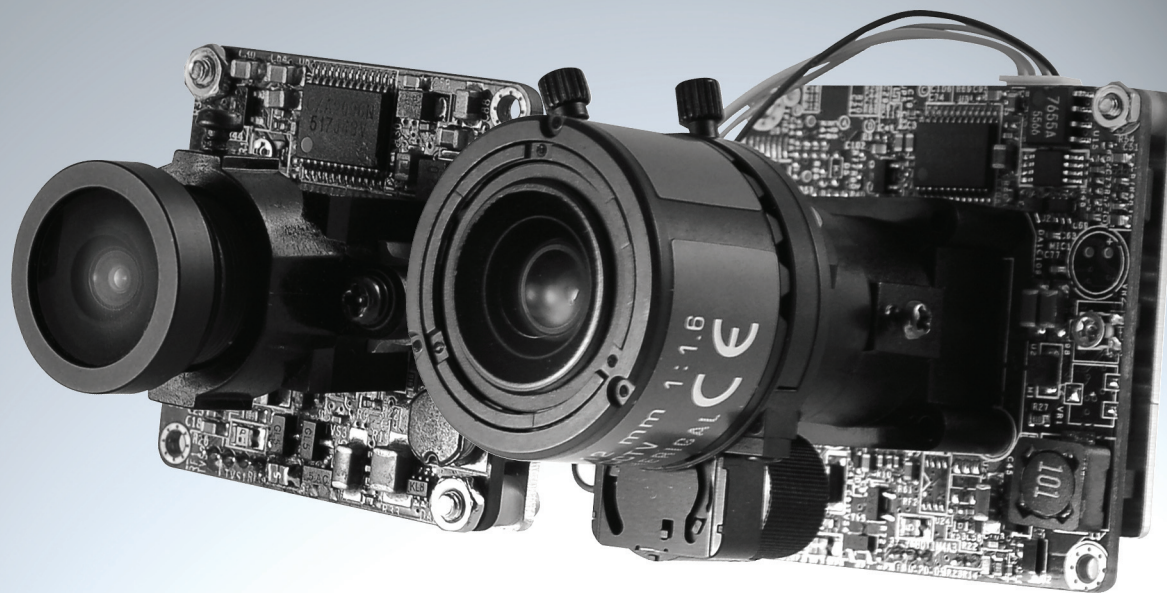


Seleccção de Produtos

DH060-

Interface	Sensor	Resolução	Dia / Noite	Video	Alimentação	Audio
0: Analógica U: UTP	1: Super HAD 2: EXview	H: Alta M: Média	0: Sem 1: Com	N: NTSC P: PAL	1: DC 12V 2: AC 24V / DC 12V 3: AC 100~240V 0: UTP	0: Sem 1: Com

❖ Câmara a Cores CCD com Quadro



Série DynaHawk™ 005 / 006

A câmara a cores CCD com quadro, a DynaHawk™ 005 / 006 emprega um Processador de Sinal Digital da Sony (DSP - Digital Signal Processor). Com características de sensibilidade superior, baixas manchas, anti imperfeições e alto nível S/N, a câmara a cores com quadro assegura clareza de imagem, enquanto o suporte das funções de Controlo de Ganho Automático (AGC - Auto Gain Control), Compensação de Contraluz e Alinhamento Automático dos Brancos (ATW - Auto Tracking White), trabalham em conjunto para alcançar um nível de vídeo consistente. Além disso, a câmara fornece saída Digital e Audio para diversas aplicações. A câmara a cores com quadro é ideal para sistemas integrados e aplicações dissimuladas, tais como máquinas ATM, máquinas POS e telefones de porta (intercomunicadores).

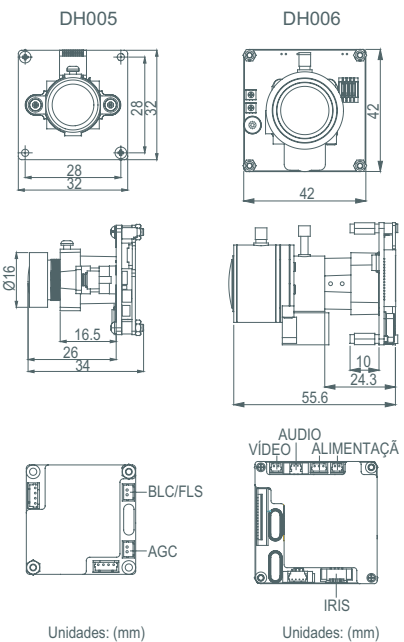
Características

- SONY 1/3" e 1/4" Super HAD / Sensor EXview CCD
- Integra Processador Digital de Sinal da Sony (DSP) para controlo de imagem
- Alta sensibilidade, baixa mancha, excelente anti-florescência e alto nível S/N
- Saída digital ITU-656, 8 bits (apenas no DH006)
- Filtro óptico integrado de corte IV anti-defeitos
- RoHS, CE, e FCC
- Microfone de alta sensibilidade integrado (apenas no DH006)
- Suporta funções:
 - Obturador Electrónico Automático
 - Controlo de Ganho Automático
 - Auto Alinhamento dos Brancos
 - Compensação de Contraluz
 - Controlo de Luz Trémula
 - Exposição Automática/Iris Automática

Especificações Técnicas

Item	DH005		DH006	
Modelo Nº.	DH005-01M / H		DH006-01M / H	
Sensor	1/4" Sony Super HAD		1/3" Sony Super HAD	
Lente Standard	2.5 mm (ângulo de visão 107.2°)		3.7 ~ 12 mm (lente vari-focal)	
Lente Opcional	3.6 mm (ângulo de visão 96°)		3 ~ 9 mm (lente vari-focal)	
Pixeis Effectivos	NTSC	Alta Resolução: 380 k Resolução Média: 250 k	Alta Resolução: 380 k Resolução Média: 250 k	Alta Resolução: 380 k Resolução Média: 250 k
	PAL	Alta Resolução: 440 k Resolução Média: 290 k	Alta Resolução: 440 k Resolução Média: 290 k	Alta Resolução: 440 k Resolução Média: 290 k
Frequência Horizontal	NTSC: 15.734 KHz / PAL: 15.625 KHz			
Frequência Vertical	NTSC: 59.94 Hz / PAL: 50 Hz			
Sistema	NTSC / PAL			
Sincronização	Interna			
Saída Vídeo	1.0 Vpp / 75 Ω, BNC			
Resolução Horizontal	400 TVL / 500 TVL	500 TVL	420 TVL / 520 TVL	
Nível S/N	Mais de 50 dB (AGC Desligado)			
Sensibilidade à baixa claridade	1 lux a F2.0		0.2 lux (Cor) / 0.03 lux (P/B) a F1.2	
Correcção Gamma	R = 0.45			
Equilíbrio dos Brancos	Auto Alinhamento dos Brancos (ATW)			
Obturador Electrónico	Auto		Auto: 1/60 (50) seg. ~ 1/100,000 seg.	
Controlo AGC	Standard SW1: AGC, SW2: BLC		Ligada / Desligada	
Controlo de Luz Trémula	JAPAN SW1: AGC, SW2: Trémula		Ligada / Desligada	
Compensação de Contraluz	Ligada		Ligada	
Exposição Automática	Ligada		Ligada / Desligada	
Temperatura	-10°C ~ 50°C (14°F ~ 122°F)			
Fonte de Energia	DC 9 ~ 15V		DC 12V / DC 12V & AC 24V / AC 100 ~ 240V	
Consumo	< 1.7 W		< 1.8 W	
Dimensões	32 x 32 mm (1.26 x 1.26 polegadas)		42 x 42 mm (1.6 x 1.6 polegadas)	
Peso	17 g (Incluindo lentes)		48 g (Incluindo lentes)	

Dimensões



Seleccção de Produto

DH005-

Dispositivo	Tipo de Sensor	Resolução	Lentes	Switch	Vídeo	Alimentação
0: Analógico	1: Super HAD 2: EXview	H: Alta M: Média	1: 2.5 mm 2: 3.6 mm	1: Compensação de Contra Luz 2: Trémula	N: NTSC P: PAL	1: DC 9~ 15V

DH006-

Interface	Tipo de Sensor	Resolução	Lentes	Vídeo	Alimentação	Opcional
0: Analógico	1: Super HAD 2: EXview	H: Alta M: Média	A: 3.7 ~ 12 mm B: 3.7 ~ 12 mm, w/ D/N C: 3 ~ 9 mm	N: NTSC P: PAL	1: DC 12V 2: AC 24V / DC 12V 3: AC 100 ~ 240V	1: Padrão (Com Audio & saída Digital) 2: Com Audio 3: Com saída Digital 4: Sem Audio & Saída Digital

Serviços & Manutenção

A DynaColor cria e fabrica produtos de vídeo vigilância e sistemas de CRT / LCD AOI, e tem feito todos os esforços para se tornar no "fornecedor de soluções de imagem".

Transferência de Dados

<http://www.dynacolor.com.tw/english/Download.asp>

Assistência Técnica

DynaColor, INC.	+886-2-2659-8898
DynaColor (EUA), INC.	+1-949-297-3700
DynaColor (Japão), INC.	+81-3-6202-7587

